

Podstawowe informacje



Dane techniczne projektu

| | |
|-------------------------------|-----------------------------|
| Całkowita powierzchnia | 211.04 m² |
| Powierzchnia użytkowa | 142.98 m² |
| Powierzchnia zabudowy | 119.69 m² |
| Powierzchnia dachu | 209.82 m² |
| Kubatura | 936.80 m³ |
| Wymiary budynku | 10.30 x 12.70 m |
| Kąt nachylenia | 42° |
| Wysokość budynku | 10.05 m |
| Wymiary działki | 18.60 x 21.40 m |



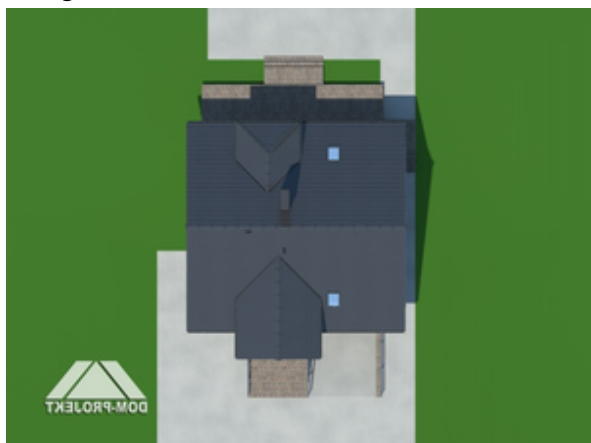
Opis projektu

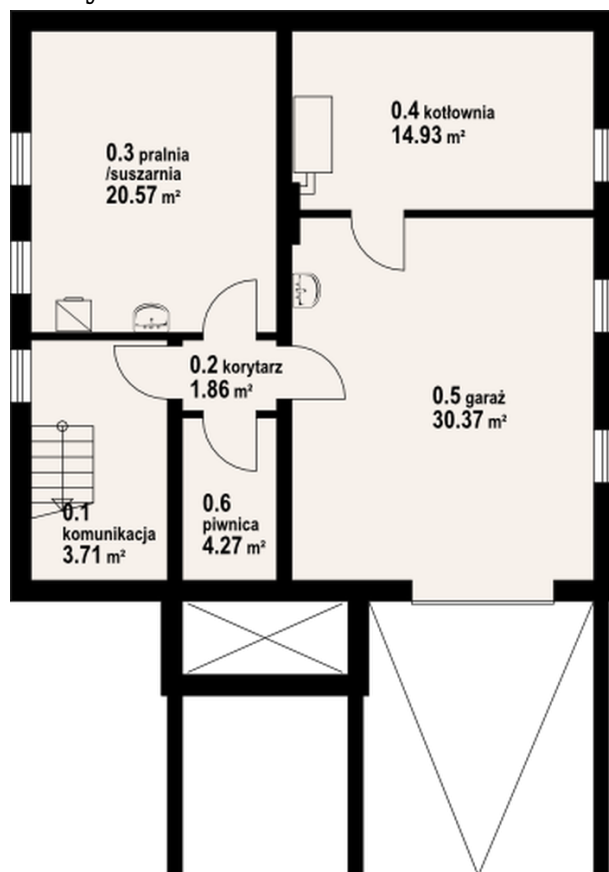
Podpiwniczony dom z poddaszem użytkowym. Parter to strefa dzienna, a w niej salon z kominkiem, pokój, kuchnia ze spiżarką, ponadto łazienka i pom. gospodarcze. Na poddaszu strefa nocna z czterema sypialniami i łazienką. Zaplecze gospodarcze domu zaprojektowano w podpiwniczeniu.

Elewacje

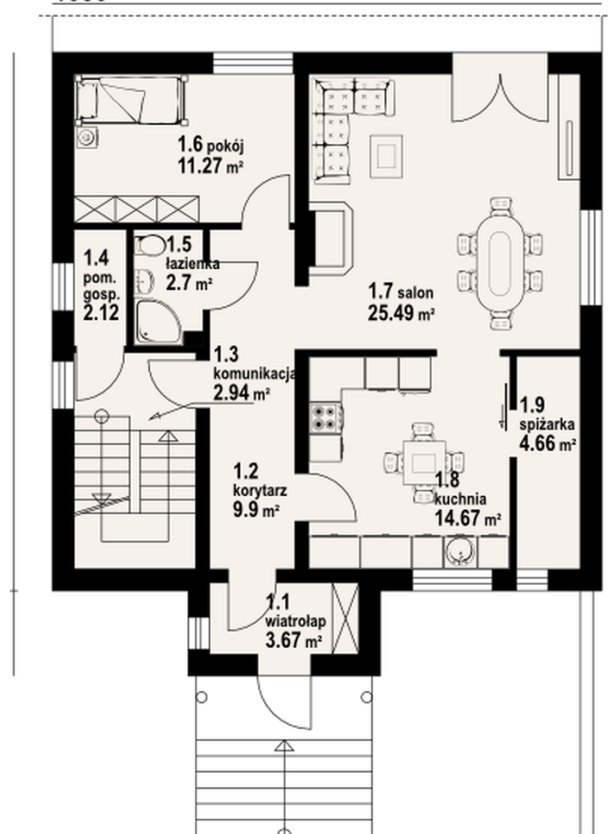


Sytuacje

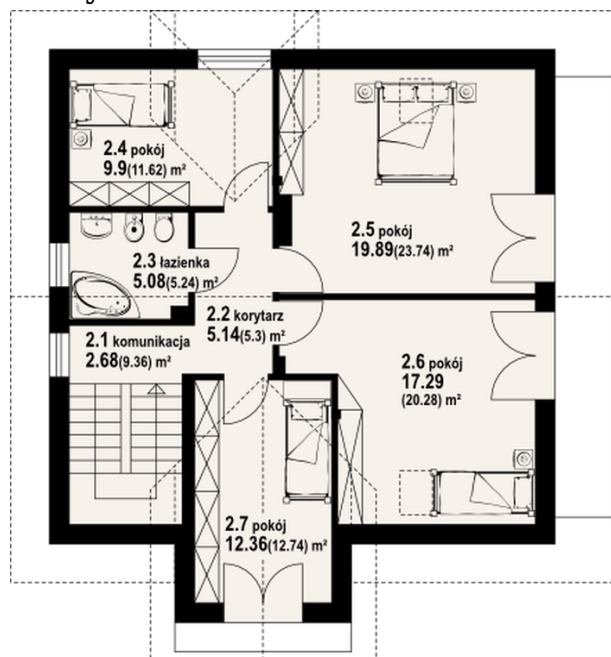


Rzuty

Piwnica 45.34 m²

| | |
|-------------------|----------------------|
| komunikacja | 3.71 m ² |
| korytarz | 1.86 m ² |
| pralnia/suszarnia | 20.57 m ² |
| kotłownia | 14.93 m ² |
| garaż | 30.37 m ² |
| piwnica | 4.27 m ² |

1030

Parter 77.42 m²

| | |
|-------------|----------------------|
| wiatrołap | 3.67 m ² |
| korytarz | 9.90 m ² |
| komunikacja | 2.94 m ² |
| pom. gosp. | 2.12 m ² |
| łazienka | 2.70 m ² |
| pokój | 11.27 m ² |
| salon | 25.49 m ² |
| kuchnia | 14.67 m ² |
| spiżarka | 4.66 m ² |

Rzuty

Poddasze 88.28 m²

| | |
|-------------|----------------------|
| komunikacja | 2.68 m ² |
| korytarz | 5.14 m ² |
| łazienka | 5.08 m ² |
| pokój | 9.90 m ² |
| pokój | 19.89 m ² |
| pokój | 17.29 m ² |
| pokój | 12.36 m ² |