

Podstawowe informacje



Dane techniczne projektu

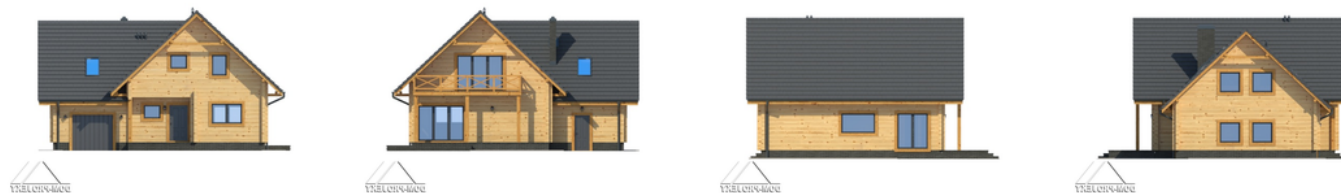
Całkowita powierzchnia	168.63 m²
Powierzchnia użytkowa	111.99 m²
Powierzchnia zabudowy	120.83 m²
Powierzchnia dachu	231.12 m²
Kubatura	609.81 m³
Wymiary budynku	12.40 x 10.55 m
Kąt nachylenia	43°
Wysokość budynku	8.35 m
Wymiary działki	20.60 x 18.95 m



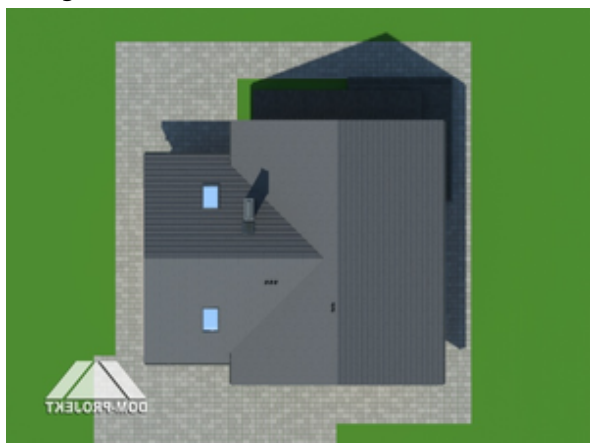
Opis projektu

Funkcjonalny dom z użytkowym poddaszem. Na parterze duży salon z kominkiem, połączony z kuchnią. Schody z salonu prowadzą na poddasze, gdzie znajdują się trzy sypialnie, pokój rekreacyjny i łazienka. Dobudowana część gospodarcza mieści garaż i kotłownię.

Elewacje

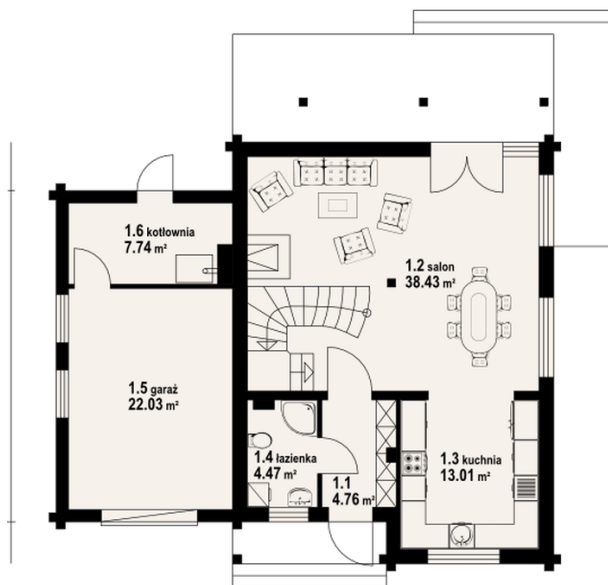


Sytuacje

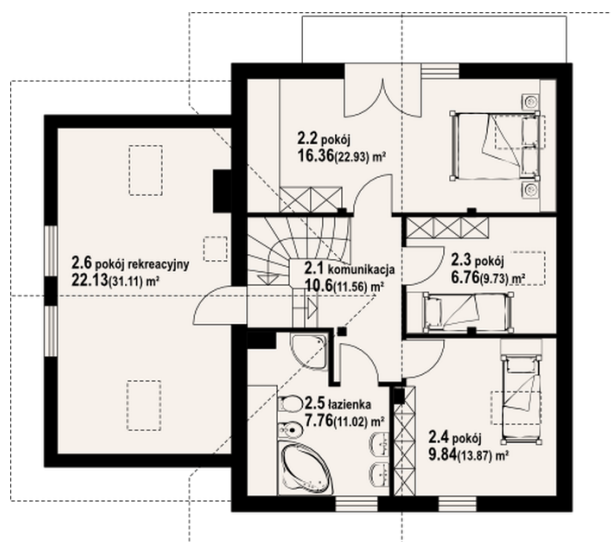


Rzuty

440 800


Parter 68.41 m²

wiatrołap	4.76 m ²
salon	38.43 m ²
kuchnia	13.01 m ²
łazienka	4.47 m ²
garaż	22.03 m ²
kotłownia	7.74 m ²


Poddasze 100.22 m²

komunikacja	10.60 m ²
pokój	16.36 m ²
pokój	6.76 m ²
pokój	9.84 m ²
łazienka	7.76 m ²
pokój rekreacyjny	22.13 m ²