

Podstawowe informacje



Dane techniczne projektu

Całkowita powierzchnia	146.88 m²
Powierzchnia użytkowa	133.45 m²
Powierzchnia zabudowy	152.02 m²
Powierzchnia dachu	165 m²
Kubatura	540.79 m³
Wymiary budynku	15.10 x 11.20 m
Kąt nachylenia	42°
Wysokość budynku	8.91 m
Wymiary działki	22.10 x 19.20 m



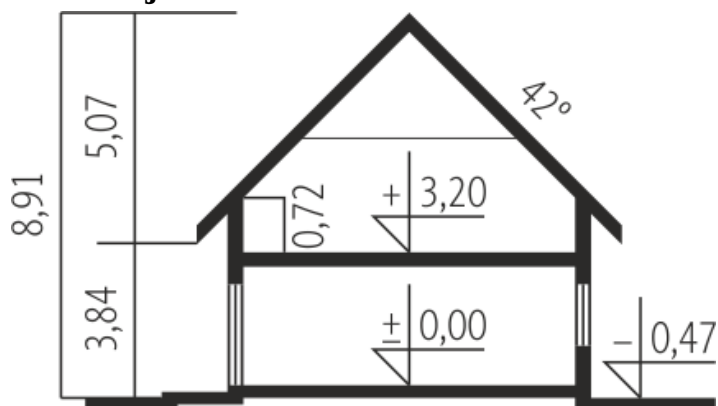
Opis projektu

Santiago II G1 ENERGO to doskonała propozycja dla inwestorów, którzy cenią wygodę i przytulną, funkcjonalną architekturę. Piękna elewacja ubiera bryłę w atrakcyjne ramy. Smakowity, morelowy odcień tynku doskonale komponuje się z surową urodą cegły oraz elementami naturalnego drewna. Na szczególną uwagę zasługuje pomysłowo wykorzystana przestrzeń nad garażem, która spełnia się jako wygodny taras, dostępny z głównej sypialni. Dodatkowa strefa rekreacyjna zapewnia domownikom relaksujący klimat z widokiem na balsamiczną zieleń krajobrazu. W domu zaprojektowany...

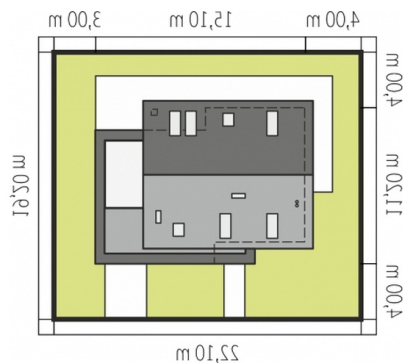
Elewacje



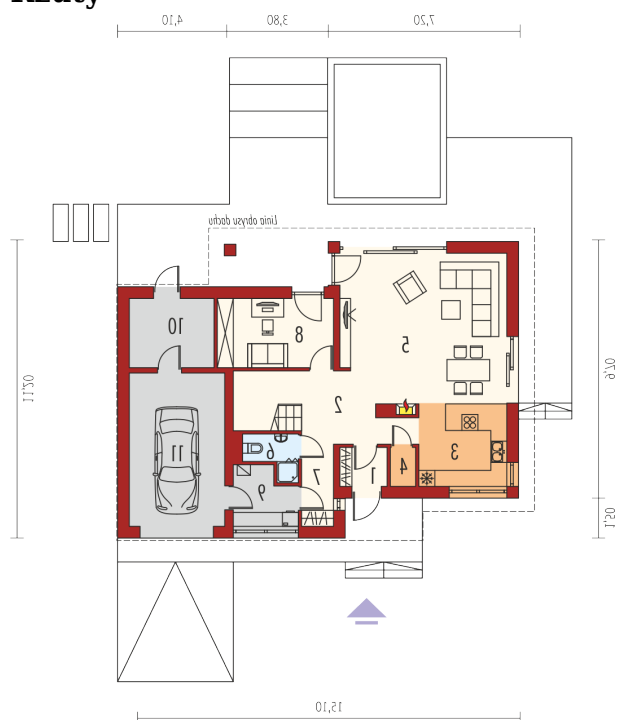
Przekrój



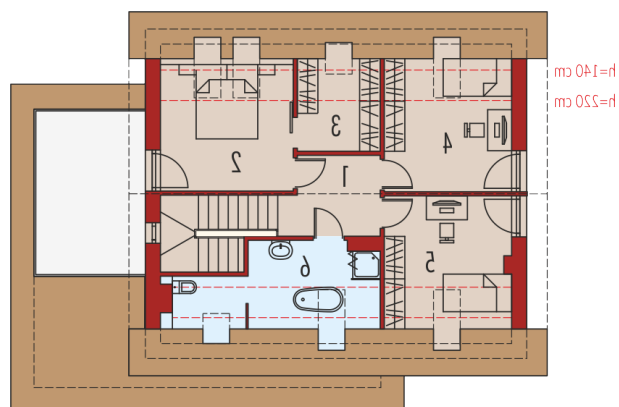
Sytuacje



2szczegół w zaskądce: jak czuć bójkę?
 2czekaj na chwilę, aż się uspokoi.
 2czekaj na chwilę, aż się uspokoi.

Rzuty

Parter 92.96 m²

Wiatrołap	2.52 m ²
Pom. gospodarcze	8.12 m ²
Garaż	20.68 m ²
Hol	13.58 m ²
Kuchnia	10.16 m ²
Spizarnia	1.33 m ²
Pokój dzienny + jadalnia	34.84 m ²
Toaleta	2.71 m ²
Garderoba	3.60 m ²
Gabinet	11.17 m ²
Kotłownia	4.93 m ²


Poddasze 53.92 m²

Korytarz	6.31 m ²
Sypialnia	12.11 m ²
Garderoba	4.57 m ²
Sypialnia	11.43 m ²
Sypialnia	11.30 m ²
Łazienka	8.20 m ²