

Podstawowe informacje



Dane techniczne projektu

Całkowita powierzchnia	229.63 m²
Powierzchnia użytkowa	173.84 m²
Powierzchnia zabudowy	162.04 m²
Kubatura	917 m³
Wymiary budynku	16.60 x 10.30 m
Kąt nachylenia	40°
Wysokość budynku	8.63 m
Wymiary działki	24.60 x 19.90 m



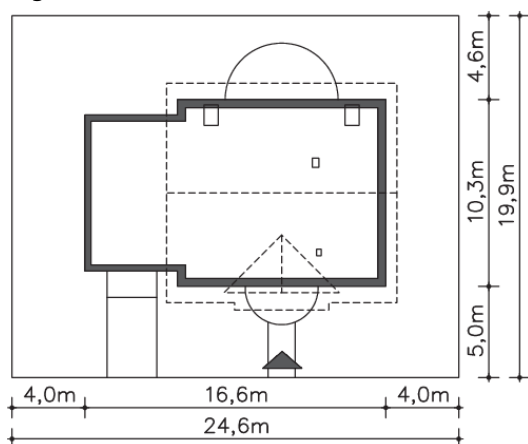
Opis projektu

Ten energooszczędny dom zaprojektowany został z myślą o dużej rodzinie i dlatego wygospodarowano w nim cztery sypialnie na poddaszu. Bardzo przestronna i wygodna jest także kuchnia, która sąsiaduje z praktycznym pomieszczeniem gospodarczym. Wyodrębniona jadalnia jest bardzo dobrze oświetlona, ponieważ okno zajmuje niemal całą jedną ścianę. Takie same duże okna znajdują się w salonie i dzięki nim można mieć wrażenie, że ogród przenika do wnętrza domu. W tej wersji zamiast pustki nad salonem na poddaszu wygospodarowano dodatkową garderobę.

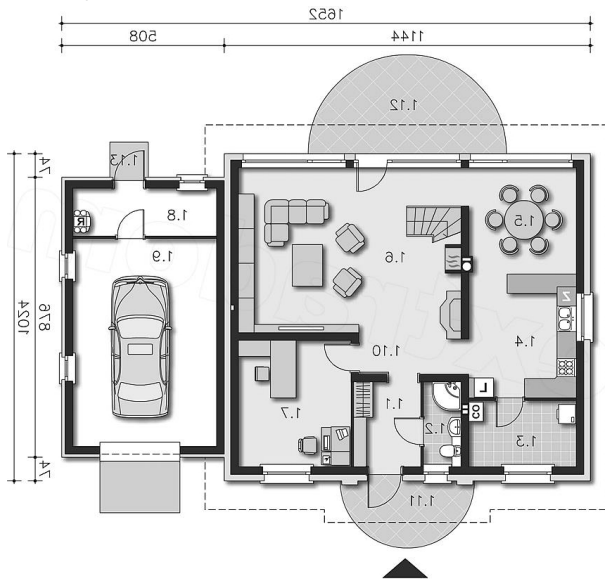
Elewacje



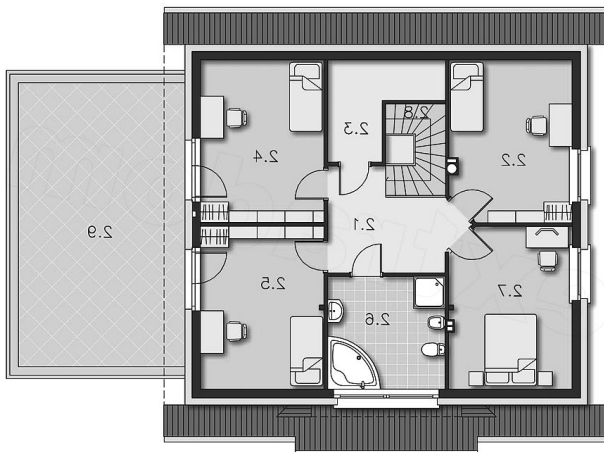
Sytuacje



Rzuty

**Parter 97.50 m²**

Pokój	5.44 m ²
Pralnia, c.o.	4.14 m ²
Kuchnia	6.78 m ²
Jadalnia	15.06 m ²
Pokój dzienny	1.32 m ²
Pom.pomocnicze	3.03 m ²
Garaż	6.82 m ²
Komunikacja	13.05 m ²
Podest	11.28 m ²
Taras	33.45 m ²
Podest	13.72 m ²
Wiatrołap	6.57 m ²
Łazienka	28.92 m ²

**Poddasze 132.13 m²**

Komunikacja	9.26 m ²
Pokój	12.34 m ²
Garderoba	3.58 m ²
Pokój	12.79 m ²
Pokój	12.85 m ²
Łazienka	9.34 m ²
Pokój	12.44 m ²
Schody	3.74 m ²
Taras	38.30 m ²