

Podstawowe informacje



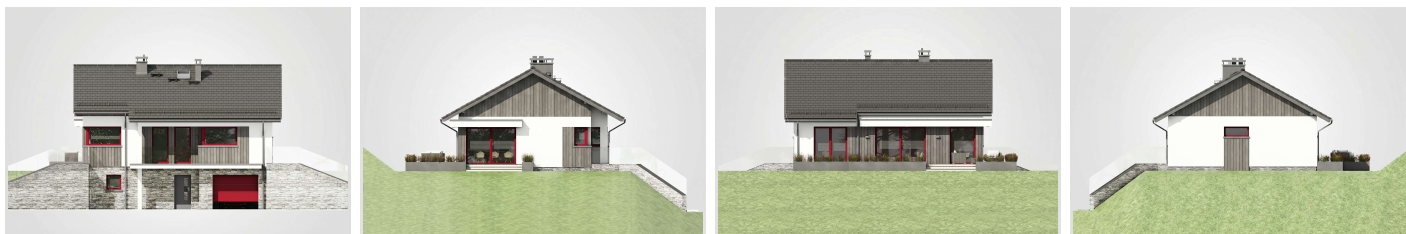
Dane techniczne projektu

Całkowita powierzchnia	194.80 m²
Powierzchnia użytkowa	66.40 m²
Powierzchnia zabudowy	97.40 m²
Kubatura	751.50 m³
Wymiary budynku	11.30 x 8.90 m
Kąt nachylenia	35°
Wysokość budynku	9.11 m
Wymiary działki	19.30 x 16.90 m

Opis projektu

Projekt domu Skarpa V to interesująca propozycja dla Inwestorów poszukujących funkcjonalnego i estetycznego budynku przeznaczonego na działki o znacznym nachyleniu terenu. Architektura domu została podporządkowana specyfice parceli ze spadkiem, dzięki czemu naturalne ukształtowanie gruntu staje się jego atutem, a nie ograniczeniem. Bryła budynku jest prosta i zwarta, jednak dzięki starannie dobranym detalom architektonicznym zyskuje indywidualny i nowoczesny charakter. Dom przykryto dwuspadowym dachem, który harmonijnie współgra z całością kompozycji i nawiązuje do ponadczasowych wzorców budow...

Elewacje



Rzuty

