

Podstawowe informacje



Dane techniczne projektu

Całkowita powierzchnia	194.13 m²
Powierzchnia użytkowa	120 m²
Powierzchnia zabudowy	203.15 m²
Powierzchnia dachu	300.49 m²
Kubatura	687.22 m³
Wymiary budynku	11.65 x 18.80 m
Kąt nachylenia	30°
Wysokość budynku	7.36 m
Wymiary działki	19.65 x 18.80 m



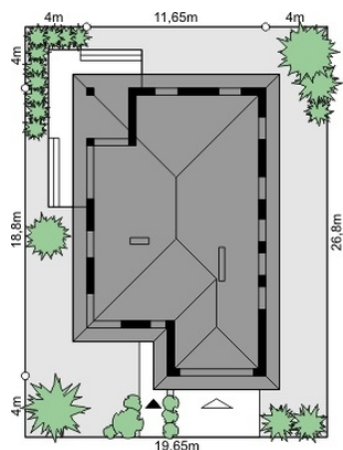
Opis projektu

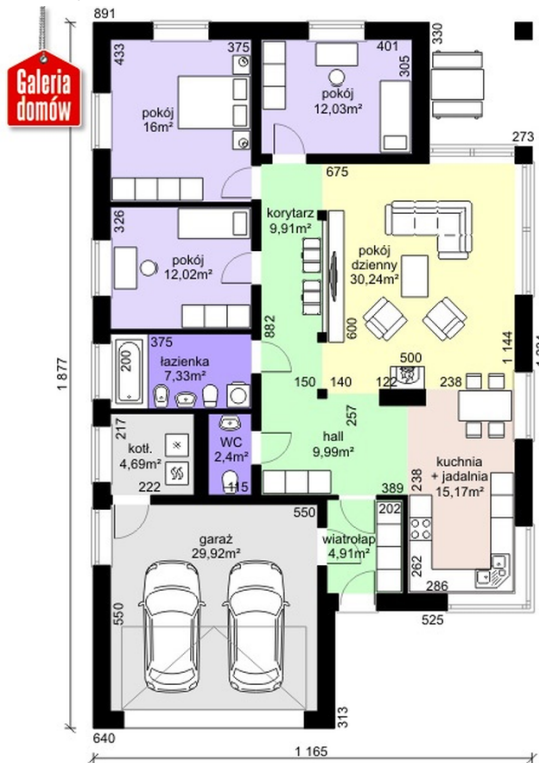
Nowoczesny wygląd, dobrze dobrane proporcje i atrakcyjny zestaw barw - tak w kilku słowach można opisać ten projekt domu. To duża przestrzeń, rozłożona w ciągu funkcjonalnym od wjazdu do garażu po najodleglejszą sypialnię. Brak podziałów maksymalnie otwartej części dziennej, część prywatna zamknięta przed wzrokiem gości. Częściowo zadaszony, zgrabny taras przy wyjściu z salonu. Projekt nadaje się do zrealizowania na węższych działkach nawet o szerokości 19.65m, ale też dłuższych, przynajmniej na 27m.

Elewacje



Sytuacje



Rzuty

Parter 124.69 m²

Wiatrołap	4.91 m ²
Toaleta	2.40 m ²
Kotłownia	4.69 m ²
Garaż	29.92 m ²
Hall	9.99 m ²
Kuchnia + jadalnia	15.17 m ²
Pokój dzienny	30.24 m ²
Pokój	12.03 m ²
Korytarz	9.91 m ²
Pokój	16.00 m ²
Pokój	12.02 m ²
Łazienka	7.33 m ²