

Podstawowe informacje



Dane techniczne projektu

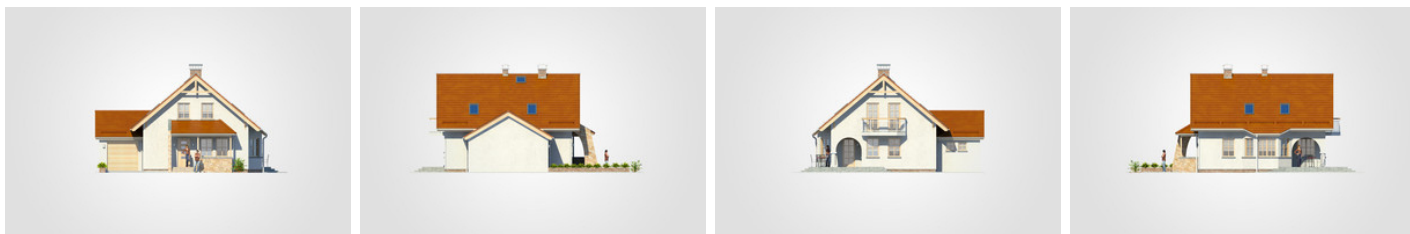
| | |
|-------------------------------|-----------------------------|
| Całkowita powierzchnia | 193.75 m² |
| Powierzchnia użytkowa | 113.70 m² |
| Powierzchnia zabudowy | 118.95 m² |
| Powierzchnia dachu | 191.20 m² |
| Kubatura | 638 m³ |
| Wymiary budynku | 13 x 11.70 m |
| Kąt nachylenia | 40° |
| Wysokość budynku | 7.91 m |
| Wymiary działki | 20 x 19.70 m |



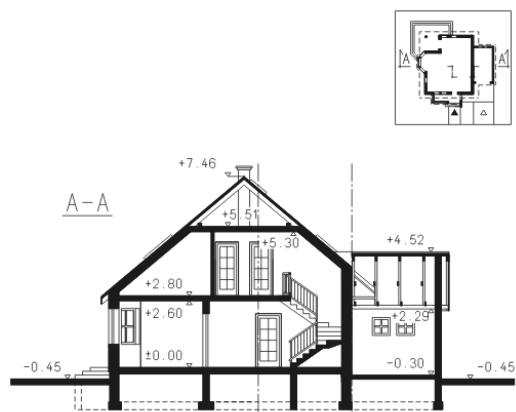
Opis projektu

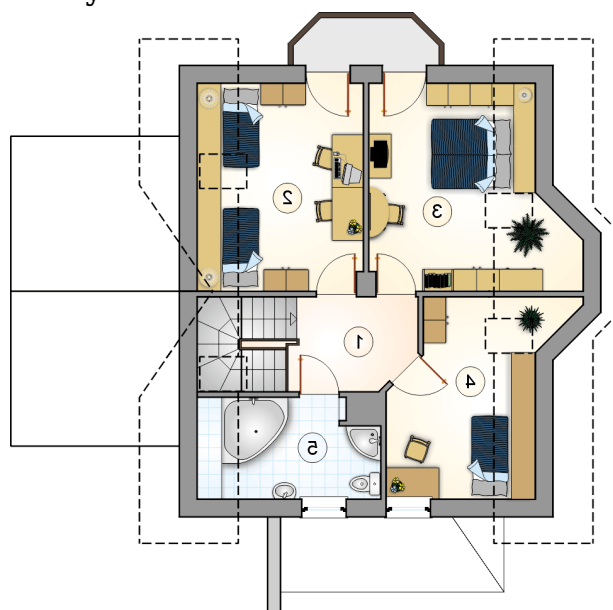
Parterowy dom z poddaszem użytkowym i garażem, z gankiem, przeszklonym ryzalitem i narożnym tarasem - częściowo w podcieniu

Elewacje

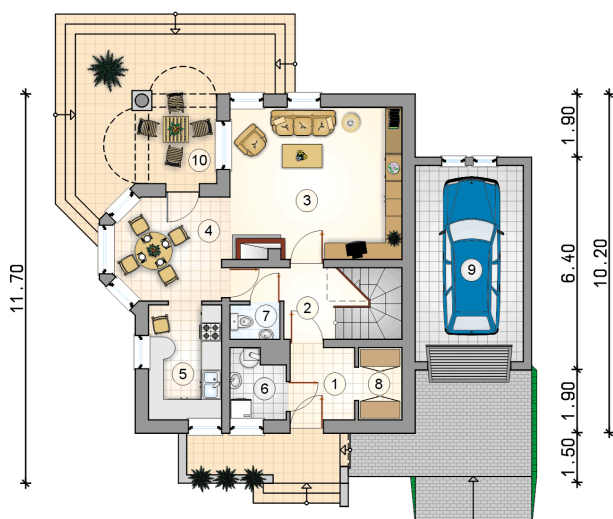
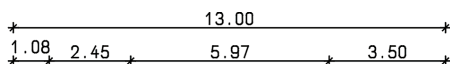


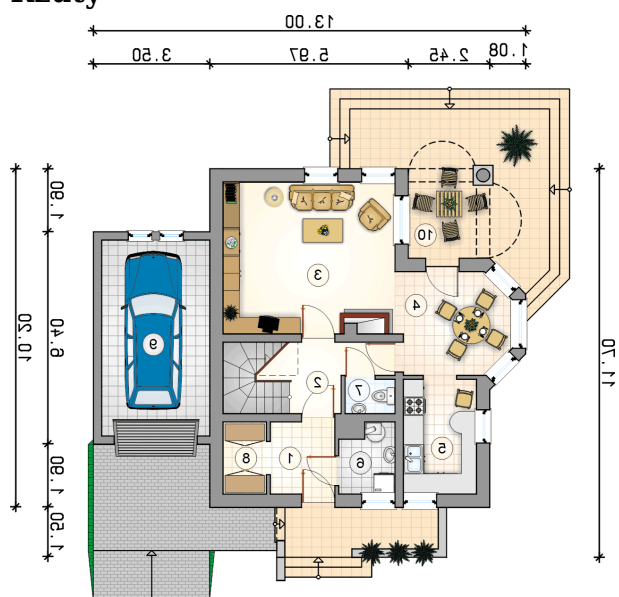
Przekrój



Rzuty

Parter 66.30 m²

| | |
|--------------------|----------------------|
| przedsionek | 4.50 m ² |
| podcienie | 6.50 m ² |
| hall z komunikacją | 6.10 m ² |
| pokój dzienny | 24.10 m ² |
| jadalnia | 9.80 m ² |
| kuchnia | 7.60 m ² |
| kotłownia | 3.30 m ² |
| w.c. | 1.60 m ² |
| garderoba | 2.80 m ² |
| garaż | 19.20 m ² |



Rzuty

Poddasze 53.90 m²

| | |
|----------|----------------------|
| hall | 6.10 m ² |
| pokój | 14.50 m ² |
| pokój | 14.90 m ² |
| pokój | 11.00 m ² |
| łazienka | 7.40 m ² |

