

Podstawowe informacje



Dane techniczne projektu

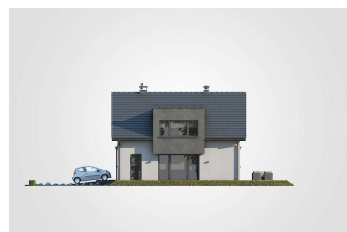
Całkowita powierzchnia	426.30 m²
Powierzchnia użytkowa	117.55 m²
Powierzchnia zabudowy	124.35 m²
Powierzchnia dachu	171 m²
Kubatura	360.10 m³
Wymiary budynku	25.85 x 10.70 m
Kąt nachylenia	40°
Wysokość budynku	8.22 m
Wymiary działki	33.85 x 18.70 m



Opis projektu

Projekt domu Wega Duo II to przemyślany dom dwulokalowy, który łączy funkcjonalność współczesnego domu jednorodzinnego z rozwiązaniami sprzyjającymi wygodnemu życiu dwóch niezależnych rodzin. Budynek składa się z dwóch symetrycznych lokali mieszkalnych połączonych garażami, co stanowi istotny zabieg architektoniczny, gdyż pozwala zachować prywatność mieszkańców, a jednocześnie nadaje całej bryle spójny, harmonijny charakter. Architektura domu opiera się na prostej, czytelnej formie z dwuspadowym dachem, która została wzbogacona detalami nadającymi jej nowoczesny wyraz. Biała elewacja zestawion...

Elewacje



Rzuty