

Podstawowe informacje



Dane techniczne projektu

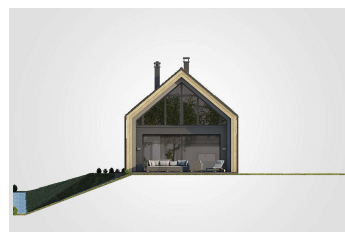
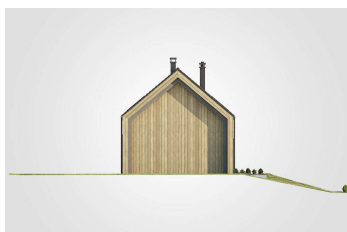
Całkowita powierzchnia	400.30 m²
Powierzchnia użytkowa	152.80 m²
Powierzchnia zabudowy	140.60 m²
Powierzchnia dachu	186 m²
Kubatura	1 m³
Wymiary budynku	18.50 x 7.60 m
Kąt nachylenia	40°
Wysokość budynku	10.17 m
Wymiary działki	26.50 x 15.60 m



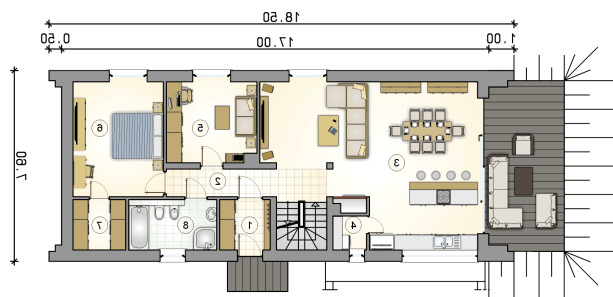
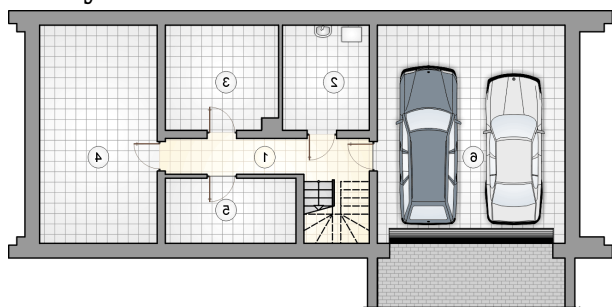
Opis projektu

Dom Marin VII to projekt, który wyróżnia się funkcjonalnością i charakterem - łączy wygodę domu parterowego z możliwością adaptacji poddasza oraz przestrzenią piwnic. Jego architektura wpisuje się w styl nowoczesnej stodoły - prosta forma, dwuspadowy dach nachylony pod kątem 40°, klarowna bryła, dominujące przeszklenia i estetyka materiałów naturalnych połączonych ze stonowanym kolorem tynku. To propozycja dla tych, którzy lubią harmonię między nowoczesnym designem a przytulnością, a także potrzebują domu idealnie dopasowanego do trudniejszego terenu, jak działka ze spadkiem lub skarpa. Marina...

Elewacje



Rzuty



Rzuty

