

Podstawowe informacje



Dane techniczne projektu

| | |
|------------------------|-----------------------|
| Całkowita powierzchnia | 133.45 m ² |
| Powierzchnia użytkowa | 90.50 m ² |
| Powierzchnia zabudowy | 133.45 m ² |
| Powierzchnia dachu | 217.70 m ² |
| Kubatura | 598.75 m ³ |
| Wymiary budynku | 12.45 x 12.45 m |
| Kąt nachylenia | 30° |
| Wysokość budynku | 6.12 m |
| Wymiary działki | 20.45 x 20.45 m |

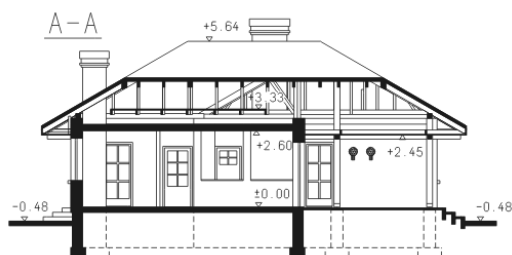
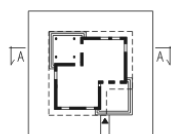
Opis projektu

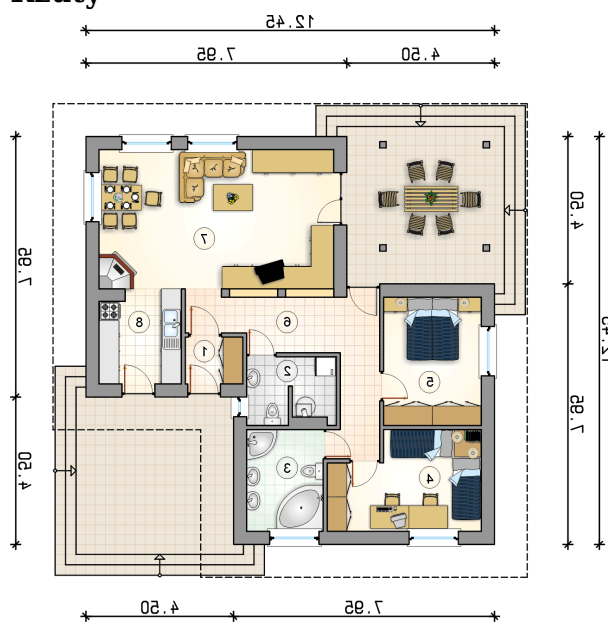
Przestronny, parterowy dom z narożnym tarasem w podcieniu

Elewacje



Przekrój



Rzuty

Parter 90.50 m²

| | |
|--------------------------|----------------------|
| przedsionek | 2.50 m ² |
| kotłownia z w.c. | 5.30 m ² |
| łazienka | 7.25 m ² |
| pokój | 12.85 m ² |
| pokój | 11.70 m ² |
| hall | 13.35 m ² |
| pokój dzienny z jadalnią | 30.55 m ² |
| kuchnia | 7.00 m ² |

