

Podstawowe informacje



Dane techniczne projektu

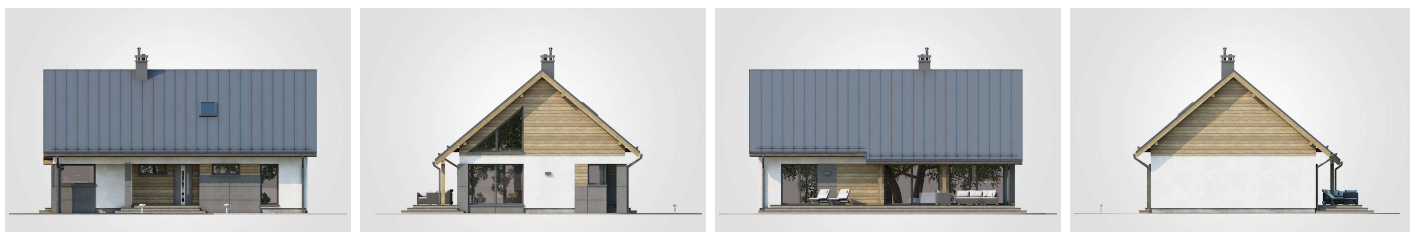
Całkowita powierzchnia	247.65 m²
Powierzchnia użytkowa	86.75 m²
Powierzchnia zabudowy	129.05 m²
Powierzchnia dachu	207 m²
Kubatura	703.50 m³
Wymiary budynku	13.70 x 8.90 m
Kąt nachylenia	40°
Wysokość budynku	7.84 m
Wymiary działki	20.90 x 17.88 m



Opis projektu

Dom Roberto Lift IV - projekt autorstwa Studia Atrium, to propozycja dla mniejszej rodziny ceniącej nowoczesny wygląd, funkcjonalność i możliwość adaptacji przestrzeni. Ten parterowy dom bez garażu, ze strychem do dowolnego zagospodarowania oraz częściowo zadaszonym tarasem, wyróżnia się spośród wielu projektów dzięki przemyślanej architekturze i detalom wizualnym, które podkreślają jego charakter. Już od pierwszego spojrzenia uwagę przyciąga bryła pokryta dwuspadowym dachem o kącie nachylenia 40°, wykończona blachą tytanowo-cynkową. Elewacje łączą w sobie biel tynku, drewniane elementy oraz n...

Elewacje



Rzuty

