

Podstawowe informacje



Dane techniczne projektu

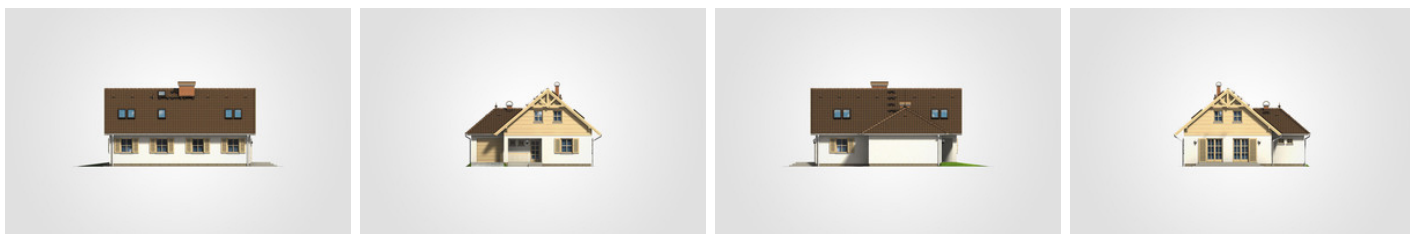
Całkowita powierzchnia	261 m²
Powierzchnia użytkowa	147.90 m²
Powierzchnia zabudowy	141.80 m²
Powierzchnia dachu	223.80 m²
Kubatura	770.60 m³
Wymiary budynku	11.95 x 13.70 m
Kąt nachylenia	40°
Wysokość budynku	7.77 m
Wymiary działki	18.95 x 21.70 m



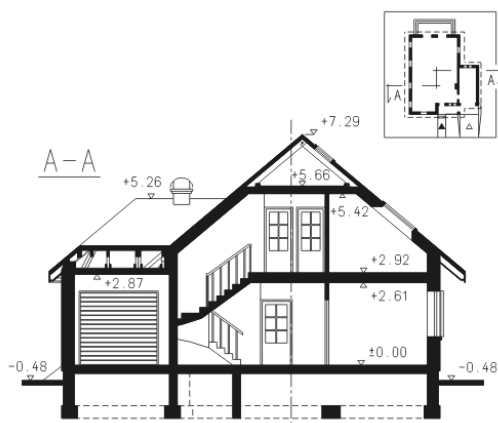
Opis projektu

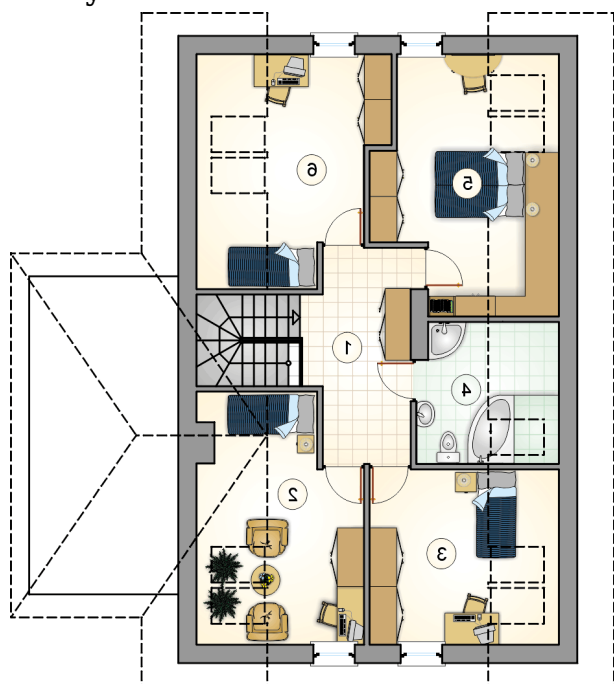
Parterowy dom z poddaszem użytkowym i garażem, z 4 sypialniami i odkrytym tarasem

Elewacje

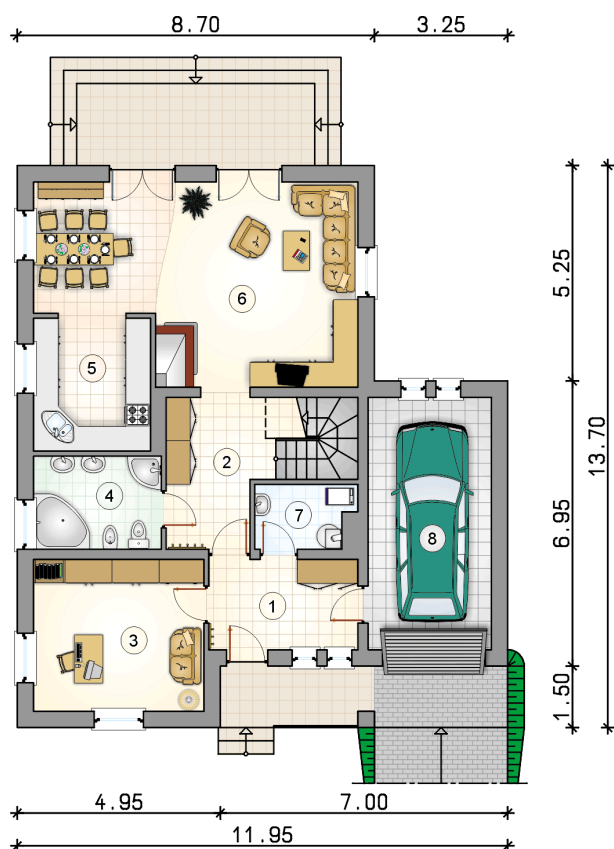


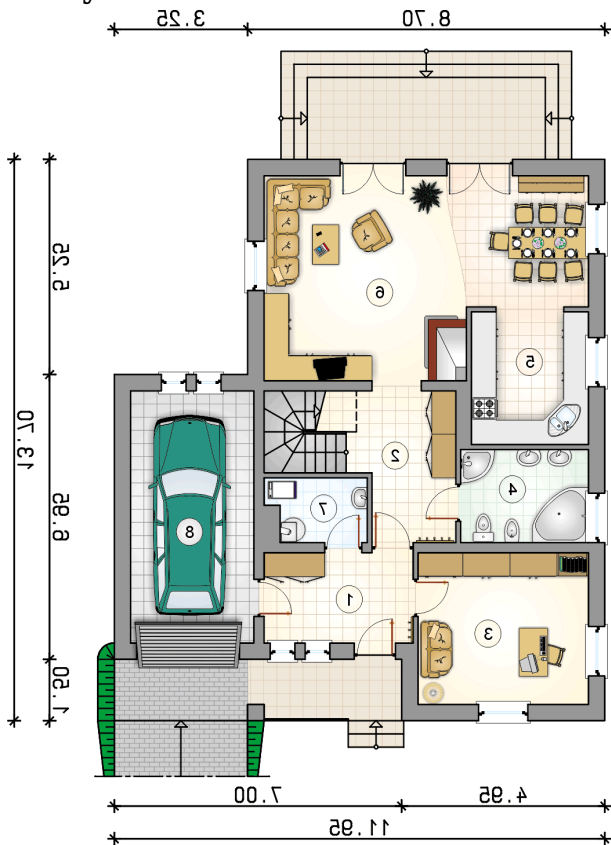
Przekrój



Rzuty

Parter 87.85 m²

przedsionek	8.00 m ²
hall z komunikacją	10.10 m ²
pokój	15.35 m ²
łazienka	7.05 m ²
kuchnia	9.35 m ²
pokój dzienny z jadalnią	34.40 m ²
kotłownia	3.60 m ²
garaż	18.45 m ²



Rzuty

Poddasze 60.05 m²

hall z komunikacją

 10.30 m²

pokój

 10.60 m²

pokój

 10.35 m²

łazienka

 5.00 m²

pokój

 12.20 m²

pokój

 11.60 m²
