

Podstawowe informacje



Dane techniczne projektu

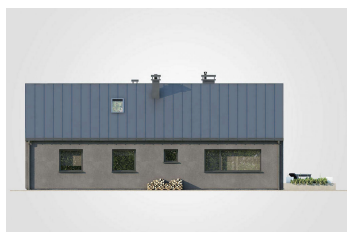
Całkowita powierzchnia	305.35 m²
Powierzchnia użytkowa	98.85 m²
Powierzchnia zabudowy	174.25 m²
Powierzchnia dachu	188.30 m²
Kubatura	863.60 m³
Wymiary budynku	15.65 x 14.45 m
Kąt nachylenia	40°
Wysokość budynku	6.76 m
Wymiary działki	24.35 x 22.45 m



Opis projektu

Projekt domu Drops V autorstwa Studia Atrium to funkcjonalny, parterowy dom jednorodzinny z możliwością adaptacji strychu, z dwustanowiskowym garażem z płaskim dachem, zaprojektowany z myślą o rodzinach poszukujących przestronności, komfortu i ekonomiczności budowy. Bryła domu jest prosta i nowoczesna, utrzymana w stylu "stodoły". Dwuspadowy dach o kącie nachylenia 40° oraz zestawienie grafitowego tynku z drewnianym deskowaniem w ciepłym odcieniu, nadają budynkowi elegancki charakter. Dom podzielono na dwie funkcjonalne strefy. Strefa dzienna to przestronny salon z bezpośrednim wyjściem na tar...

Elewacje



Rzuty

