

Podstawowe informacje



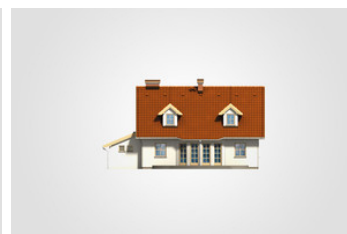
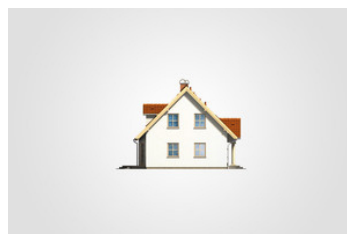
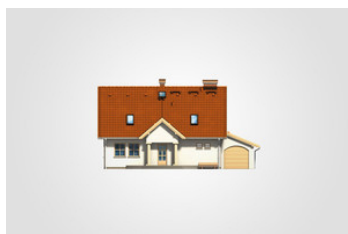
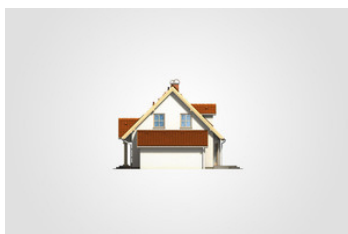
Dane techniczne projektu

Całkowita powierzchnia	236.95 m²
Powierzchnia użytkowa	141 m²
Powierzchnia zabudowy	131.70 m²
Powierzchnia dachu	232.50 m²
Kubatura	750.50 m³
Wymiary budynku	15.60 x 9.22 m
Kąt nachylenia	45°
Wysokość budynku	8.64 m
Wymiary działki	22.60 x 18.02 m

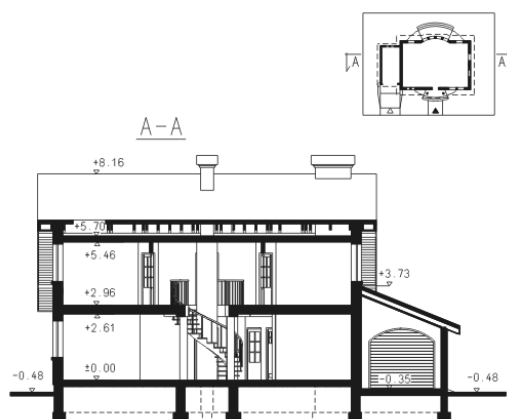
Opis projektu

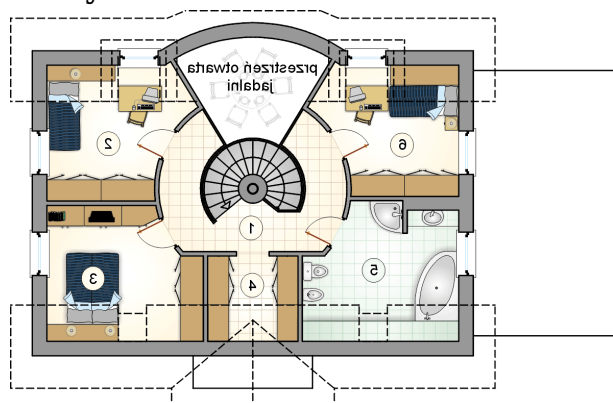
Dom parterowy z poddaszem użytkowym, z gankiem z kolumnami i odkrytym tarasem, z otwartą przestrzenią nad jadalnią, z garażem

Elewacje

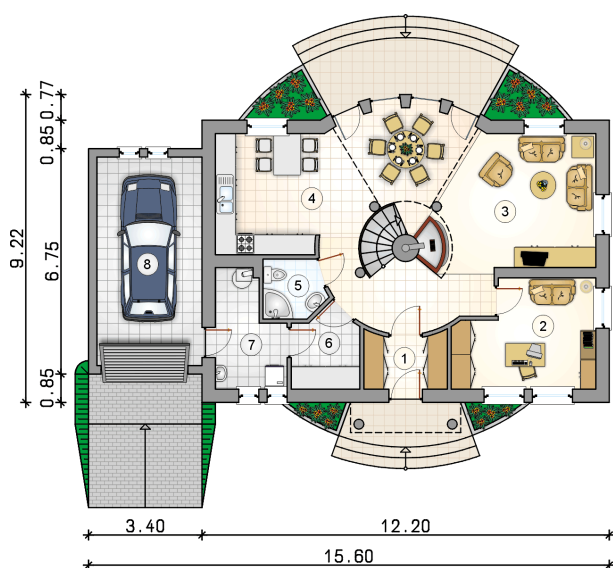


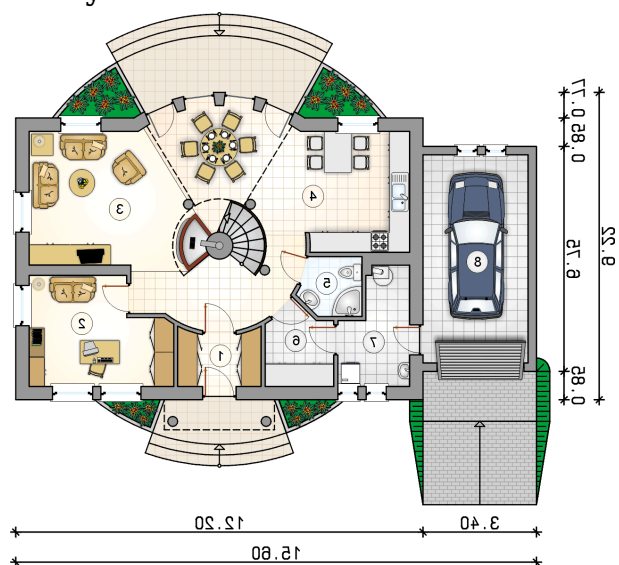
Przekrój



Rzuty

Parter 82.75 m²

przedsiónek	4.05 m ²
pokój	12.65 m ²
pokój dzienny z jadalnią i komunikacją	40.80 m ²
kuchnia	11.30 m ²
łazienka	3.10 m ²
pom. gospodarcze	4.50 m ²
kotłownia	6.35 m ²
garaż	19.70 m ²



Rzuty

Poddasze 58.25 m²

hall	11.80 m ²
pokój	10.65 m ²
pokój	10.95 m ²
garderoba	3.70 m ²
łazienka	10.85 m ²
pokój	10.30 m ²

