

Podstawowe informacje



Dane techniczne projektu

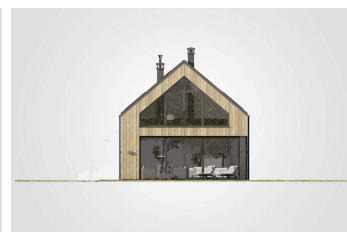
Całkowita powierzchnia	318.65 m²
Powierzchnia użytkowa	84.10 m²
Powierzchnia zabudowy	100.45 m²
Powierzchnia dachu	132 m²
Kubatura	763.30 m³
Wymiary budynku	13.08 x 7.68 m
Kąt nachylenia	40°
Wysokość budynku	10.08 m
Wymiary działki	21.08 x 15.68 m



Opis projektu

Projekt domu Marin Smart III to nowoczesna interpretacja tradycyjnej stodoły, łącząca funkcjonalność z estetyką. Jest to jednorodzinny dom parterowy ze strychem do adaptacji i garażem w piwnicy, zaprojektowany z myślą o działkach ze spadkiem. To idealny projekt domu dla rodziny 2+2 lub 2+3, szukającej funkcjonalnego domu. Dzięki garażowi i przestronnym pomieszczeniom, dom sprawdzi się również dla osób potrzebujących dodatkowej przestrzeni do pracy lub hobby. Dzięki przemyślanej architekturze i zastosowanym technologiom, dom zapewnia komfort i oszczędność energii. W stosunku do swojego poprzedn...

Elewacje



Rzuty

