

Podstawowe informacje



Dane techniczne projektu

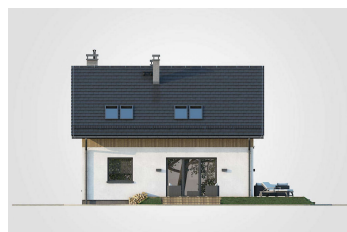
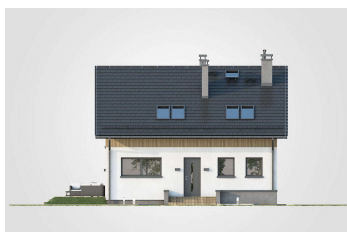
Całkowita powierzchnia	193.90 m²
Powierzchnia użytkowa	133.25 m²
Powierzchnia zabudowy	96.95 m²
Powierzchnia dachu	158 m²
Kubatura	609.10 m³
Wymiary budynku	10.10 x 9.60 m
Kąt nachylenia	35°
Wysokość budynku	8.29 m
Wymiary działki	18.18 x 17.68 m



Opis projektu

Projekt domu Aletta New II to propozycja jednorodzinnego budynku mieszkalnego, który w harmonijny sposób łączy klasyczne wzorce architektoniczne z nowoczesnym podejściem do funkcjonalności przestrzeni. Jest to dom zaprojektowany z myślą o kilkuosobowej rodzinie, której zależy zarówno na wygodzie codziennego życia, jak i estetyce oraz ponadczasowym charakterze bryły. Architektura budynku opiera się na prostej, zwartej formie przykrytej dwuspadowym dachem, co nadaje całości elegancki i spokojny wyraz. Taka kompozycja bryły nie tylko dobrze wpisuje się w różnorodne otoczenie - od zabudowy podmiejskiej...

Elewacje



Rzuty
