

## Podstawowe informacje



## Dane techniczne projektu

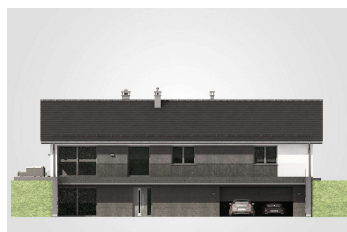
<b>Całkowita powierzchnia</b>	<b>341.35 m<sup>2</sup></b>
<b>Powierzchnia użytkowa</b>	<b>131.60 m<sup>2</sup></b>
<b>Powierzchnia zabudowy</b>	<b>171.60 m<sup>2</sup></b>
<b>Powierzchnia dachu</b>	<b>240 m<sup>2</sup></b>
<b>Kubatura</b>	<b>1 m<sup>3</sup></b>
<b>Wymiary budynku</b>	<b>19.50 x 8.80 m</b>
<b>Kąt nachylenia</b>	<b>30°</b>
<b>Wysokość budynku</b>	<b>8.76 m</b>
<b>Wymiary działki</b>	<b>26.50 x 16.80 m</b>



## Opis projektu

Olimpia Plus V to projekt nowoczesnego domu, który może być odpowiedzią dla Inwestorów posiadających bardzo wymagające działki ze sporym spadkiem. Utrzymany w charakterze nowoczesnej stodoły dom zaprojektowany został na planie prostokąta o wymiarach 19,5m na 8,80m. W kondygnacji piwnicznej przewidziano dwustanowiskowy garaż oraz główne wejście do budynku, obok którego znajdziemy duże pomieszczenie gospodarcze, które z powodzeniem może stać się garderobą dla obuwia i odzienia wierzchniego domowników oraz gości. Po drugiej stronie od wejścia architekt przewidział spore pomieszczenie rekreacyjne...

## Elewacje



**Rzuty**