

## Podstawowe informacje



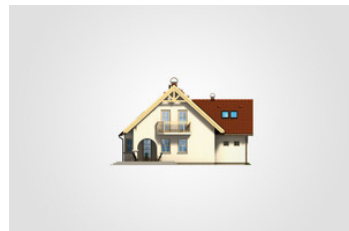
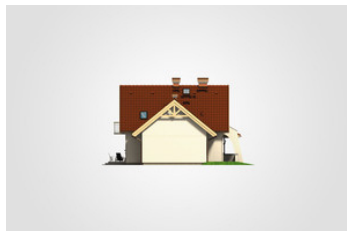
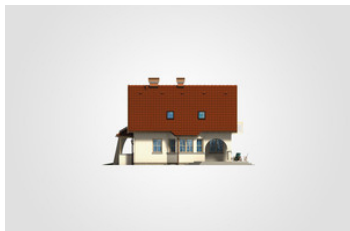
## Dane techniczne projektu

<b>Całkowita powierzchnia</b>	<b>311.70 m<sup>2</sup></b>
<b>Powierzchnia użytkowa</b>	<b>117.60 m<sup>2</sup></b>
<b>Powierzchnia zabudowy</b>	<b>120.95 m<sup>2</sup></b>
<b>Powierzchnia dachu</b>	<b>204.10 m<sup>2</sup></b>
<b>Kubatura</b>	<b>907.70 m<sup>3</sup></b>
<b>Wymiary budynku</b>	<b>12.95 x 10.20 m</b>
<b>Kąt nachylenia</b>	<b>42°</b>
<b>Wysokość budynku</b>	<b>8.36 m</b>
<b>Wymiary działki</b>	<b>19.95 x 19.70 m</b>

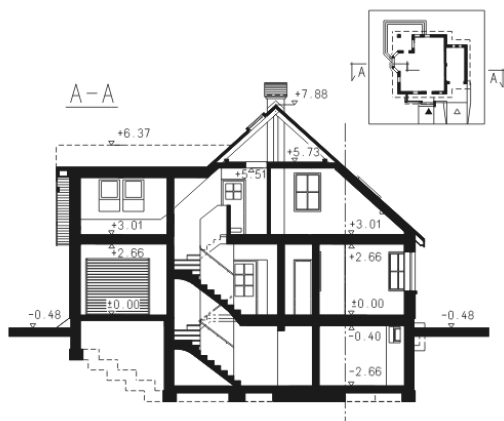
## Opis projektu

Parterowy dom z użytkowym poddaszem, z 4 sypialniami, z dekoracyjnym ryzalitem i tarasem - częściowo w podcieniu, podpiwniczony, z garażem.

## Elewacje



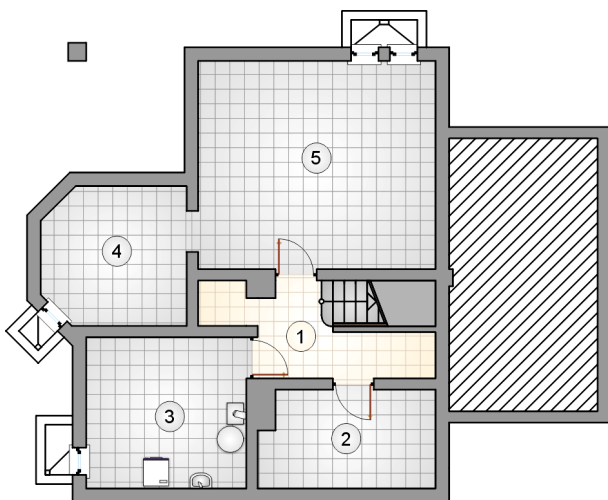
## Przekrój



**Rzuty**

**Piwnica 59.05 m<sup>2</sup>**

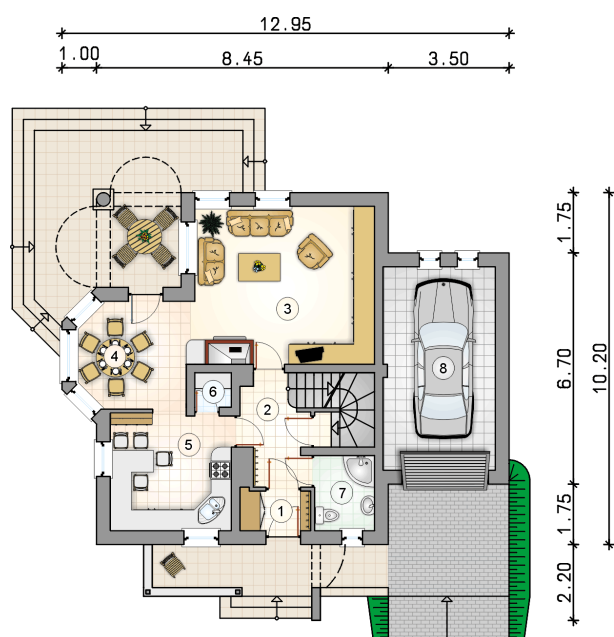
łącznik	6.10 m <sup>2</sup>
piwnica	8.10 m <sup>2</sup>
kotłownia	11.65 m <sup>2</sup>
piwnica	9.35 m <sup>2</sup>
pom. rekreacyjne	23.85 m <sup>2</sup>



**Rzuty**

**Parter 58 m<sup>2</sup>**

przedsionek	2.40 m <sup>2</sup>
hall z komunikacją	5.20 m <sup>2</sup>
pokój dzienny	24.00 m <sup>2</sup>
jadalnia	9.70 m <sup>2</sup>
kuchnia	11.90 m <sup>2</sup>
spizarnia	1.05 m <sup>2</sup>
łazienka	3.75 m <sup>2</sup>
garaż	19.15 m <sup>2</sup>



**Rzuty**

**Poddasze 59.60 m<sup>2</sup>**

hall z komunikacją	7.50 m <sup>2</sup>
pokój	10.40 m <sup>2</sup>
pokój	13.55 m <sup>2</sup>
pokój	13.60 m <sup>2</sup>
łazienka	5.50 m <sup>2</sup>
pokój	9.05 m <sup>2</sup>

