

Podstawowe informacje



Dane techniczne projektu

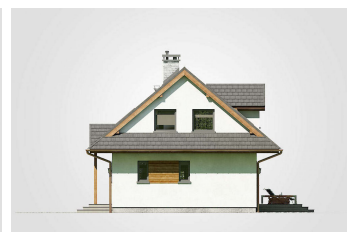
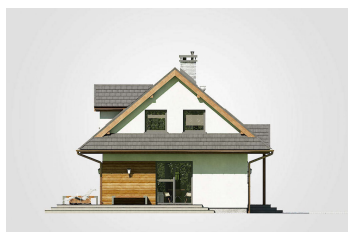
Całkowita powierzchnia	176.95 m²
Powierzchnia użytkowa	112 m²
Powierzchnia zabudowy	89.60 m²
Powierzchnia dachu	182.30 m²
Kubatura	537.60 m³
Wymiary budynku	11.20 x 7.80 m
Kąt nachylenia	40°
Wysokość budynku	7.91 m
Wymiary działki	19.20 x 16.77 m



Opis projektu

Kolejny projekt domu w stylu beskidzkiej chaty dołącza do oferty Studia Atrium - to dom z poddaszem użytkowym Klimczok. Klasyczny styl regionalny podkreślony przede wszystkim charakterystycznymi naczółkami dachowymi, wzbogacony został o drewniane akcenty na elewacji, nawiązujące do bardziej nowoczesnych rozwiązań. Nad wejściem góruje także typowe dla domów z tego regionu zadaszenie z drewnianymi elementami ozdobnymi. Na tylnej połaci dachu zaprojektowano także lukarnę. W środku czeka natomiast przemyślana funkcjonalność pomieszczeń: duży pokój dzienny z kominkiem, jadalnię i dwoma wyjściami na...

Elewacje



Rzuty

