

Podstawowe informacje



Dane techniczne projektu

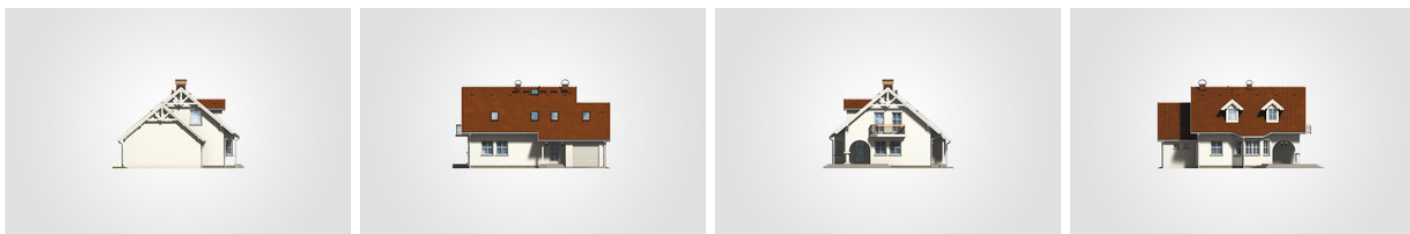
Całkowita powierzchnia	221.70 m²
Powierzchnia użytkowa	117.15 m²
Powierzchnia zabudowy	120.10 m²
Powierzchnia dachu	202.30 m²
Kubatura	678.35 m³
Wymiary budynku	13.70 x 11.03 m
Kąt nachylenia	40°
Wysokość budynku	8.07 m
Wymiary działki	20.70 x 19.03 m



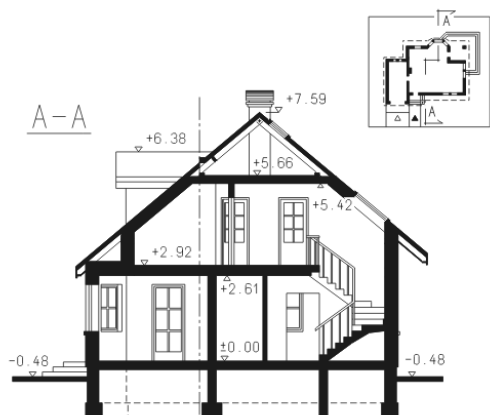
Opis projektu

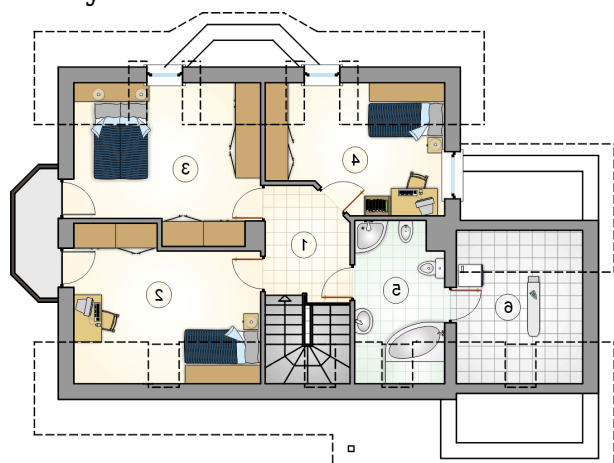
Dom z dwuspadowym dachem i poddaszem użytkowym, parterowy, z przeszklonym ryzalitem i lukarnami, tarasem - częściowo w podcieniu, z garażem

Elewacje

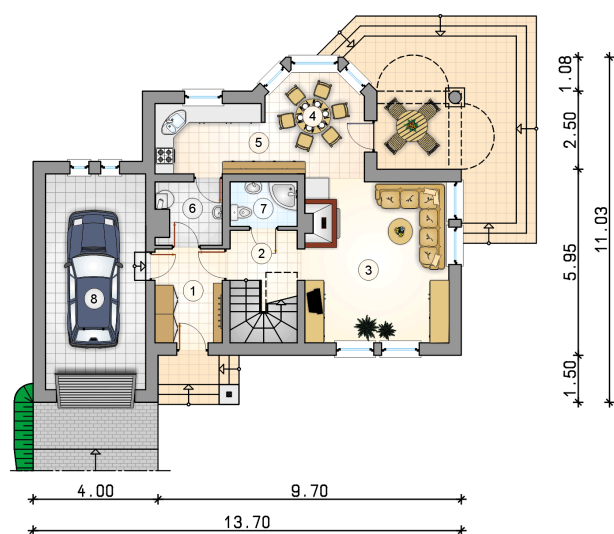


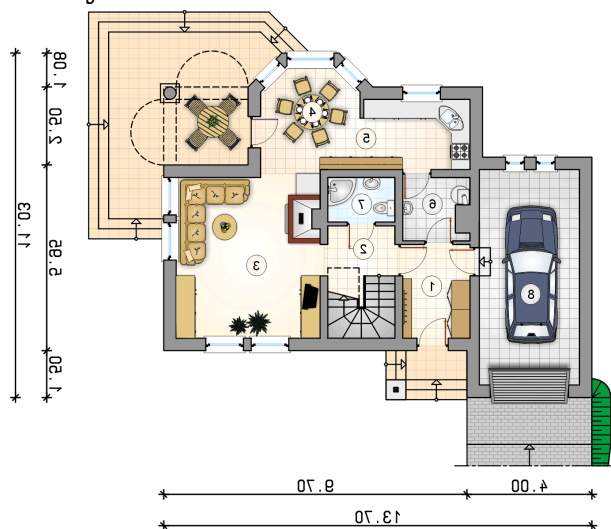
Przekrój



Rzuty

Parter 60.20 m²

przedsiónek	6.45 m ²
hall z komunikacją	4.90 m ²
pokój dzienny	23.90 m ²
jadalnia	10.20 m ²
kuchnia	7.75 m ²
kotłownia	3.95 m ²
łazienka	3.05 m ²
garaż	22.10 m ²



Rzuty

Poddasze 56.95 m²

hall z komunikacją	5.85 m ²
pokój	13.00 m ²
pokój	14.25 m ²
pokój	10.45 m ²
łazienka	6.95 m ²
zaplecze łazienki	6.45 m ²

