

Podstawowe informacje



Dane techniczne projektu

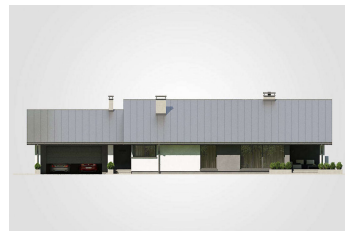
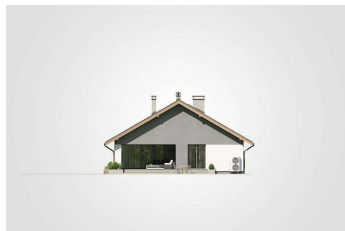
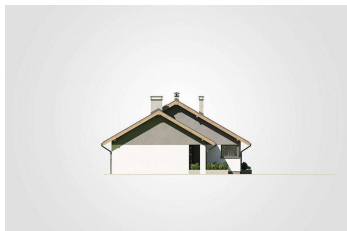
Całkowita powierzchnia	268.70 m²
Powierzchnia użytkowa	156.45 m²
Powierzchnia zabudowy	268.75 m²
Powierzchnia dachu	383.10 m²
Kubatura	1 m³
Wymiary budynku	25.80 x 11.45 m
Kąt nachylenia	30°
Wysokość budynku	6.69 m
Wymiary działki	32.80 x 19.45 m



Opis projektu

Projekty parterowych domów z przeznaczeniem na działki z wjazdem od południa lub zachodu, cieszą się w naszej ofercie dużym zainteresowaniem. Dlatego też prezentujemy kolejną odsłonę projektu większego domu Kos Maxi II, z wygodnym dwustanowiskowym garażem, który w przeciwieństwie do swoich poprzedników, posadowiony został nie na tej samej wysokości, co parter części mieszkalnej (czyli wyżej o 48cm), a na poziomie gruntu, przez co nie jest konieczne wykonanie dodatkowego podjazdu pod kątem, ale wymusiło doprojektowanie dodatkowych schodów pomiędzy garażem, a częścią mieszkalną. Jeżeli chodzi o...

Elewacje



Rzuty

