

## Podstawowe informacje



## Dane techniczne projektu

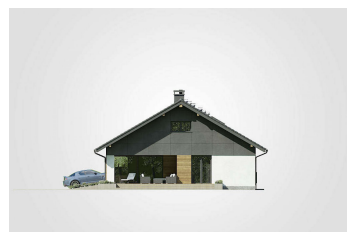
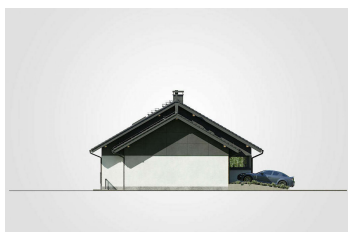
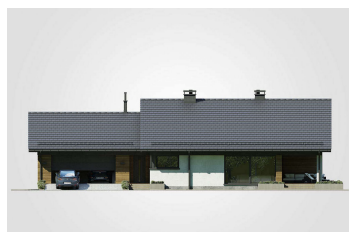
<b>Całkowita powierzchnia</b>	<b>518.75 m<sup>2</sup></b>
<b>Powierzchnia użytkowa</b>	<b>113.50 m<sup>2</sup></b>
<b>Powierzchnia zabudowy</b>	<b>223.55 m<sup>2</sup></b>
<b>Powierzchnia dachu</b>	<b>323 m<sup>2</sup></b>
<b>Kubatura</b>	<b>1 m<sup>3</sup></b>
<b>Wymiary budynku</b>	<b>21.80 x 11.45 m</b>
<b>Kąt nachylenia</b>	<b>30°</b>
<b>Wysokość budynku</b>	<b>7.06 m</b>
<b>Wymiary działki</b>	<b>28.80 x 19.45 m</b>



## Opis projektu

Wielu Inwestorów, którzy wybudowali swoje domy według projektów z rodziny Kosów, przesyłają nam informacje zwrotne o tym, że są bardzo zadowoleni z dokonanego wyboru, o przemyślanej funkcjonalności tych domów i rozwiązaniach, które pozwoliły im obniżyć koszty budowy. Do tej cieszącej się popularnością kolekcji dołącza właśnie Kos XI - to wzbogacony o podpiwniczenie Kos VIII . Pomieszczenia piwniczne można zaadaptować w dowolny sposób, chociażby jako siłownię, czytelnię, czy pomieszczenia rekreacyjne albo tradycyjnie do przechowywania przetworów. W piwnicy zaprojektowano dużą kotłownię z kotłem...

## Elewacje



**Rzuty**

