

Podstawowe informacje



Dane techniczne projektu

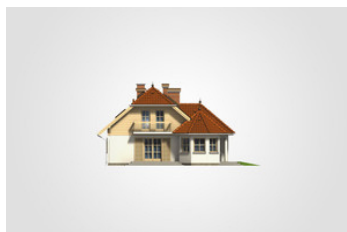
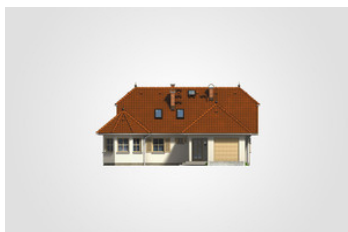
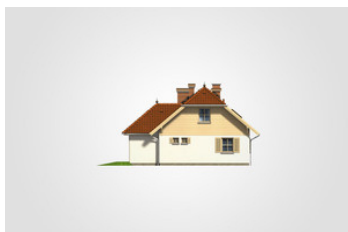
Całkowita powierzchnia	250.50 m²
Powierzchnia użytkowa	137.05 m²
Powierzchnia zabudowy	139.05 m²
Powierzchnia dachu	234.30 m²
Kubatura	747.40 m³
Wymiary budynku	14.60 x 11.95 m
Kąt nachylenia	40°
Wysokość budynku	7.81 m
Wymiary działki	22.60 x 19.95 m



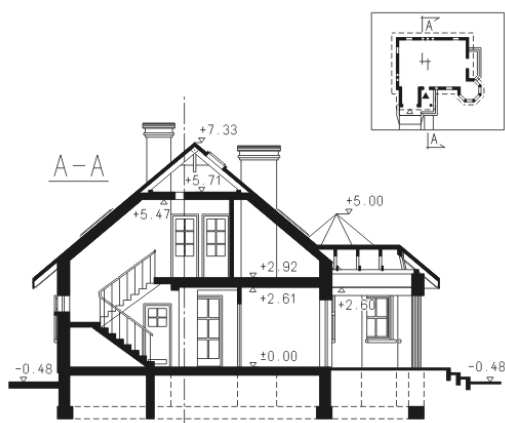
Opis projektu

Dom z poddaszem użytkowym i garażem, parterowy, z przeszkloną wieżyczką i 4 sypialniami

Elewacje



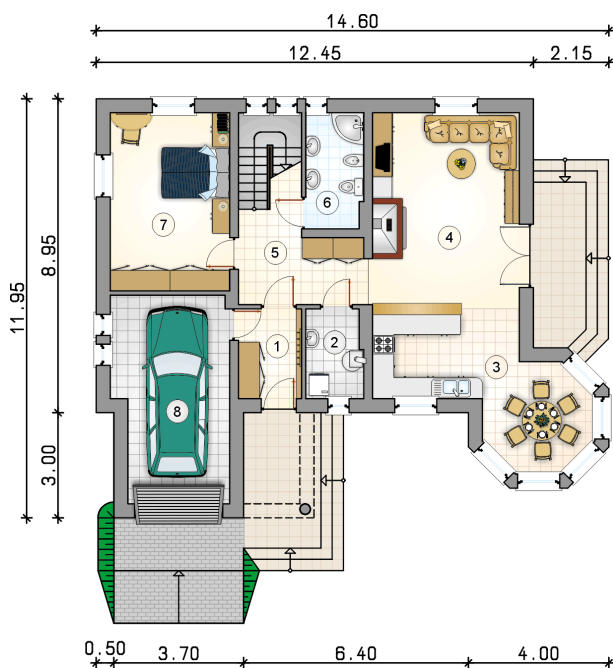
Przekrój



Rzuty

Parter 82.10 m²

przedsionek	4.60 m ²
kotłownia	4.05 m ²
kuchnia z jadalnią	18.20 m ²
pokój dzienny	23.25 m ²
hall z komunikacją	9.40 m ²
łazienka	5.35 m ²
pokój	17.25 m ²
garaż	18.70 m ²



Rzuty

Poddasze 54.95 m²

hall z komunikacją	8.10 m ²
łazienka	4.70 m ²
pokój	9.80 m ²
pokój	11.35 m ²
garderoba	2.85 m ²
pokój	18.15 m ²

