

Podstawowe informacje



Dane techniczne projektu

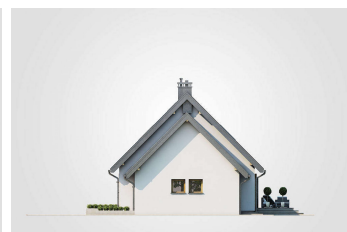
Całkowita powierzchnia	247.30 m²
Powierzchnia użytkowa	119.60 m²
Powierzchnia zabudowy	109.65 m²
Powierzchnia dachu	246.30 m²
Kubatura	750.10 m³
Wymiary budynku	17.33 x 8.74 m
Kąt nachylenia	45°
Wysokość budynku	7.92 m
Wymiary działki	25.33 x 16.74 m



Opis projektu

Uroczy, funkcjonalny i oszczędny dom z dala od miejskiego zgiełku, w spokojnej zielonej okolicy to marzenie wielu Inwestorów. Spieszmy z pomocą w jego realizacji prezentując Państwu kolejny projekt z rodziny domów Ricardo. Tym razem wariant Lift - szkieletowy dom z poddaszem użytkowym i jednostanowiskowym garażem dostawionym z boku bryły domu. Nietuzinkowa elewacja w postaci doskonale skomponowanych elementów wykończeniowych: poziomego deskowania i stolarki w jasnym kolorze świetnie ukazującym piękno drewna oraz biały tynk zestawione zostały z grafitowym dachem z blachy tytanowo-cynkowej. To...

Elewacje



Rzuty