

Podstawowe informacje



Dane techniczne projektu

Całkowita powierzchnia	154.20 m²
Powierzchnia użytkowa	131.43 m²
Powierzchnia zabudowy	190.93 m²
Powierzchnia dachu	280.93 m²
Kubatura	411.70 m³
Wymiary budynku	16.30 x 14.94 m
Kąt nachylenia	25°
Wysokość budynku	6.45 m
Wymiary działki	24.30 x 22.94 m

Opis projektu

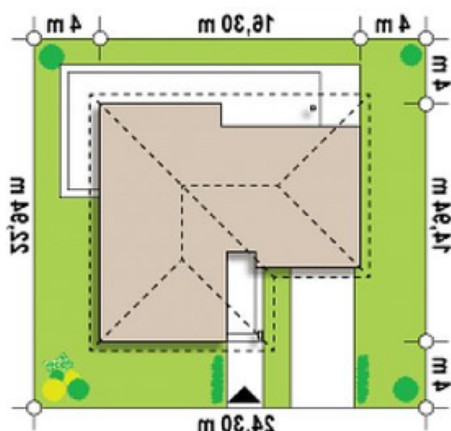
Ściany: gazobeton, ceramika, silikaty
 Dach: dachówka, blachodachówka
 Strop: betonowy gęstożebrowy Teriva

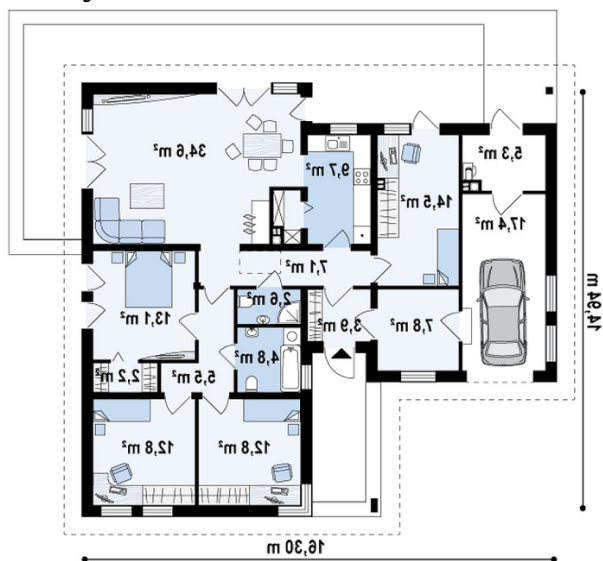


Elewacje



Sytuacje



Rzuty

Parter 154.20 m²

Sień	3.90 m ²
Salon+jadalnia	34.60 m ²
Kuchnia+spizarka	9.70 m ²
Pokój	14.50 m ²
Hol	7.80 m ²
Garaż+pom. gosp.	22.70 m ²
Hol	7.10 m ²
WC	2.60 m ²
Łazienka	4.80 m ²
Hol	5.60 m ²
Garderoba	2.20 m ²
Pokój	12.80 m ²
Pokój	12.80 m ²
Pokój	13.10 m ²