

Podstawowe informacje



Dane techniczne projektu

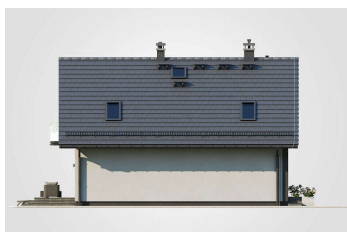
Całkowita powierzchnia	155.85 m²
Powierzchnia użytkowa	87.70 m²
Powierzchnia zabudowy	79.50 m²
Powierzchnia dachu	154 m²
Kubatura	444.90 m³
Wymiary budynku	7.20 x 10.70 m
Kąt nachylenia	45°
Wysokość budynku	7.84 m
Wymiary działki	14.85 x 18.80 m



Opis projektu

Z myślą o właścicielach wąskich działek powstała trzecia już odsłona projektu Filip. To projekt domu, który spełni oczekiwania czteroosobowej rodziny poszukującej wygodnego i raczej mniej wymagającego pod kątem kosztów budowy i późniejszej eksploatacji domu. Do środka prowadzi niewielki, ale praktyczny wiatrołap i hall z komunikacją, w którym będzie można zamontować szafy w zabudowie. Stąd można przejść do w.c., kuchni i salonu, od którego kuchnia została odseparowana ścianą z kominkiem. To właśnie kominek urozmaici wizualnie pokój dzienny, a także zapewni blask i dodatkowe ciepło w długie jes...

Elewacje



Rzuty

