

## Podstawowe informacje



## Dane techniczne projektu

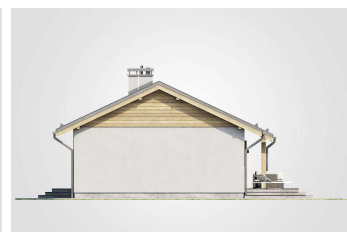
<b>Całkowita powierzchnia</b>	<b>104.25 m<sup>2</sup></b>
<b>Powierzchnia użytkowa</b>	<b>80.45 m<sup>2</sup></b>
<b>Powierzchnia zabudowy</b>	<b>104.25 m<sup>2</sup></b>
<b>Powierzchnia dachu</b>	<b>144.65 m<sup>2</sup></b>
<b>Kubatura</b>	<b>430.20 m<sup>3</sup></b>
<b>Wymiary budynku</b>	<b>12.40 x 8 m</b>
<b>Kąt nachylenia</b>	<b>25°</b>
<b>Wysokość budynku</b>	<b>5.41 m</b>
<b>Wymiary działki</b>	<b>19.40 x 15.90 m</b>



## Opis projektu

Niewielki parterowy dom zaprojektowany na planie prostokąta, z dwuspadowym dachem, bez garażu w technologii szkieletowej. Ta urokliwa parterówka spełni oczekiwania czteroosobowej rodziny. W planie funkcjonalnym znajdziemy przede wszystkim duży pokój dzienny z jadalnią, z którego poprzez duże przeszklenia wyjdziemy na częściowo zadaszoną taras wypoczynkowy. Obok znajduje się otwarta na salon kuchnia z przejściem do kotłowni, w której przewidziano miejsce na kocioł gazowy oraz pralkę. Pomieszczenie to z powodzeniem będzie mogło posłużyć jako spiżarka. Mieszkańcy będą mogli cieszyć się także z tr...

## Elewacje



**Rzuty**

