

## Podstawowe informacje



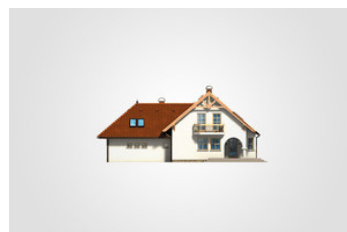
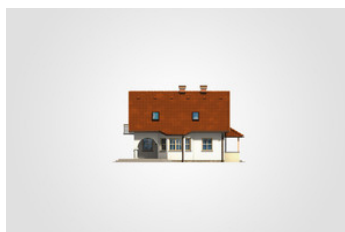
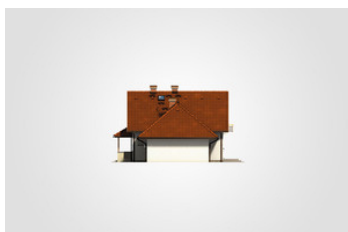
## Dane techniczne projektu

<b>Całkowita powierzchnia</b>	<b>289.35 m<sup>2</sup></b>
<b>Powierzchnia użytkowa</b>	<b>140.80 m<sup>2</sup></b>
<b>Powierzchnia zabudowy</b>	<b>151.05 m<sup>2</sup></b>
<b>Powierzchnia dachu</b>	<b>257.85 m<sup>2</sup></b>
<b>Kubatura</b>	<b>839.75 m<sup>3</sup></b>
<b>Wymiary budynku</b>	<b>17.03 x 10.20 m</b>
<b>Kąt nachylenia</b>	<b>40°</b>
<b>Wysokość budynku</b>	<b>8.10 m</b>
<b>Wymiary działki</b>	<b>24.03 x 19.86 m</b>

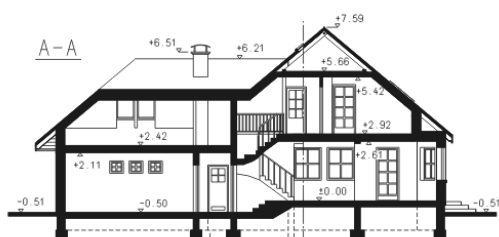
## Opis projektu

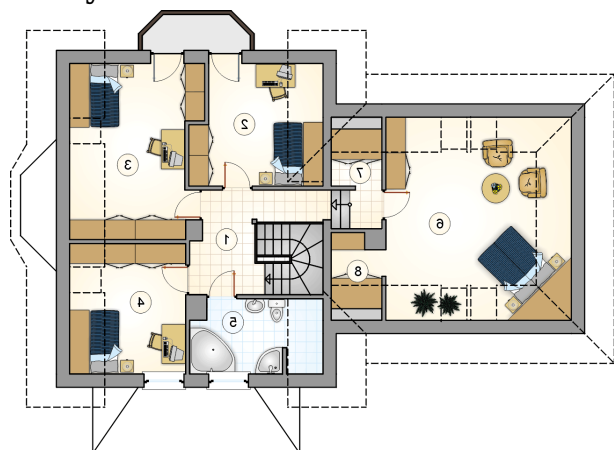
Parterowy dom z poddaszem użytkowym i garażem 2-stanowiskowym, z 4 sypialniami

## Elewacje

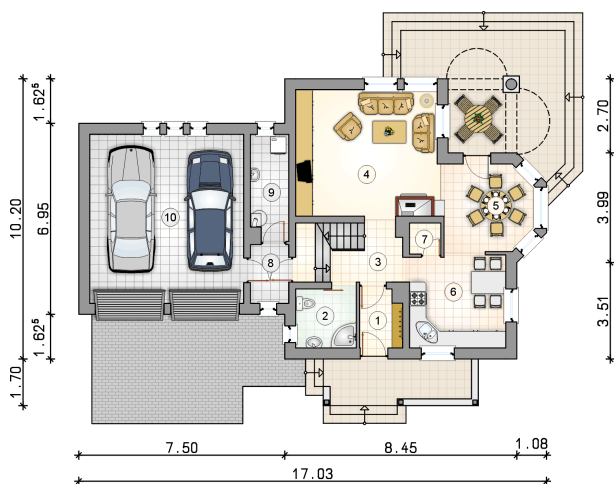


## Przekrój



**Rzuty**

**Parter 69.45 m<sup>2</sup>**

przedsionek	3.15 m <sup>2</sup>
garaż	34.45 m <sup>2</sup>
łazienka	4.75 m <sup>2</sup>
hall z komunikacją	5.75 m <sup>2</sup>
pokój dzienny	24.05 m <sup>2</sup>
jadalnia	10.30 m <sup>2</sup>
kuchnia	11.90 m <sup>2</sup>
spizarnia	1.30 m <sup>2</sup>
pom. gospodarcze	3.00 m <sup>2</sup>
kotłownia	5.25 m <sup>2</sup>



**Rzuty**

**Poddasze 71.35 m<sup>2</sup>**

hall z komunikacją	9.35 m <sup>2</sup>
pokój	10.60 m <sup>2</sup>
pokój	14.95 m <sup>2</sup>
pokój	10.15 m <sup>2</sup>
łazienka	6.65 m <sup>2</sup>
pokój	16.45 m <sup>2</sup>
schowek	1.30 m <sup>2</sup>
wnęka garderobiana	1.90 m <sup>2</sup>

