

Podstawowe informacje



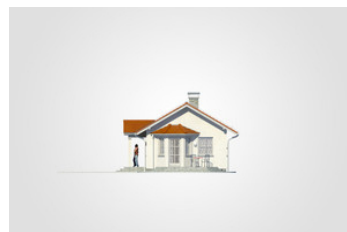
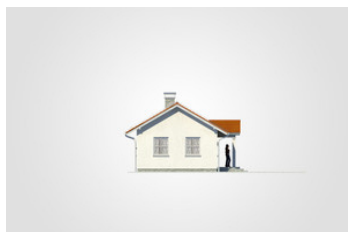
Dane techniczne projektu

Całkowita powierzchnia	72.65 m²
Powierzchnia użytkowa	53.30 m²
Powierzchnia zabudowy	72.65 m²
Powierzchnia dachu	115.20 m²
Kubatura	313.60 m³
Wymiary budynku	11.18 x 7.90 m
Kąt nachylenia	30°
Wysokość budynku	5.62 m
Wymiary działki	19.18 x 15.90 m

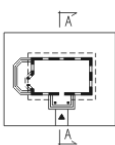
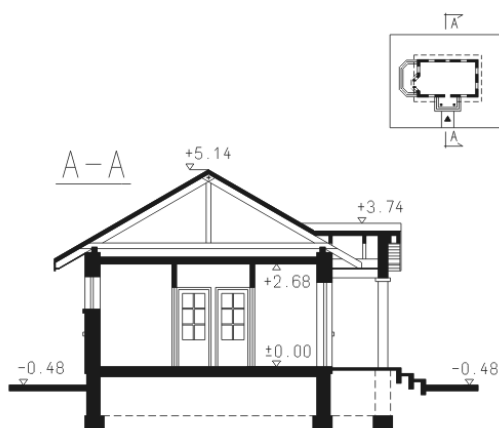
Opis projektu

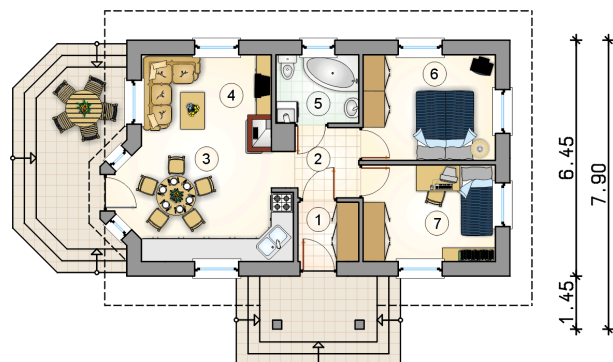
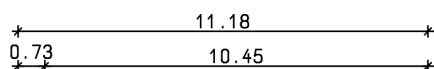
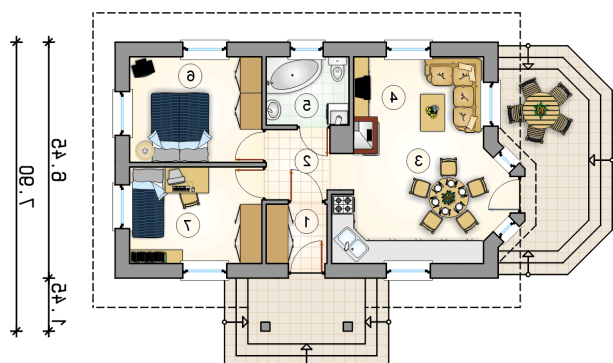
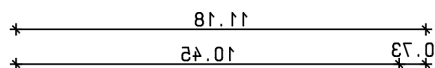
Niewielki dom parterowy z tarasem ulokowanym w bocznej części budynku

Elewacje



Przekrój



Rzuty

Parter 53.30 m²

przedsionek	2.70 m ²
hall	3.95 m ²
kuchnia z jadalnią	9.00 m ²
pokój dzienny	13.50 m ²
łazienka	4.25 m ²
pokój	10.40 m ²
pokój	9.50 m ²