

Podstawowe informacje



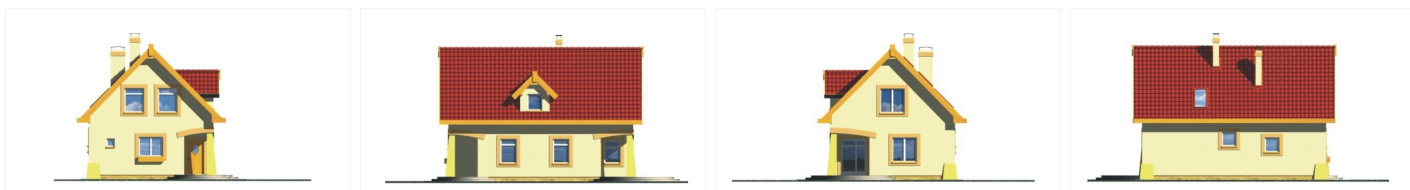
Dane techniczne projektu

| | |
|------------------------------|-----------------------------|
| Powierzchnia użytkowa | 107.10 m² |
| Powierzchnia zabudowy | 98.50 m² |
| Powierzchnia dachu | 164.50 m² |
| Kąt nachylenia | 45° |
| Wysokość budynku | 8.10 m |
| Wymiary działki | 17.60 x 0 m |

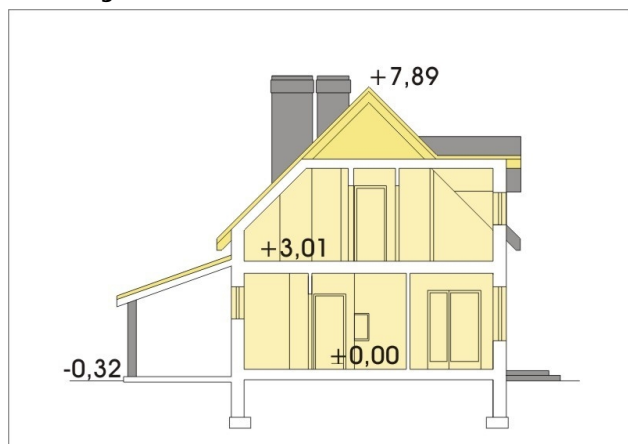
Opis projektu

Nieduży, prosty w budowie dom dla 4-osobowej rodziny. Mimo niewielkich rozmiarów posiada stosunkowo dużą część dzienną, która zapewnia duży komfort mieszkańcom wspólnie spędzającym czas. Podcień przy wejściu oraz ogrodzie daje schronienie przed deszczem i słońcem. Centralnie umieszczony kominek pozwala efektywnie ogrzać pokój dzienny i poddasze domu. Dzięki niedużym rozmiarom mieści się na wąskiej działce. Dostępna jest wersja B z wiatą na auto.

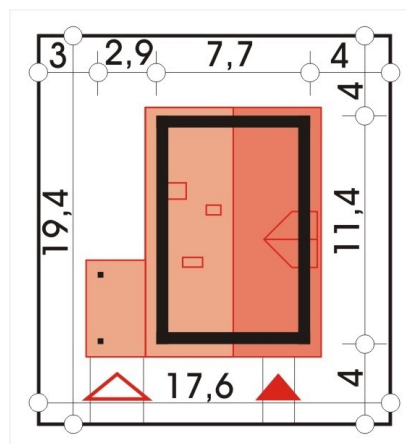
Elewacje



Przekrój



Sytuacje



Rzuty
