

Podstawowe informacje



Dane techniczne projektu

Całkowita powierzchnia	153.43 m²
Powierzchnia użytkowa	128.45 m²
Powierzchnia zabudowy	135.52 m²
Powierzchnia dachu	214.91 m²
Kubatura	655.55 m³
Wymiary budynku	13.10 x 11 m
Kąt nachylenia	38°
Wysokość budynku	8.30 m
Wymiary działki	21.10 x 19 m



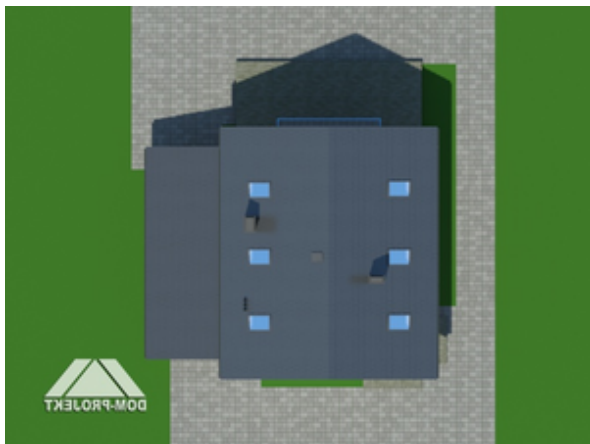
Opis projektu

Dom z poddaszem użytkowym i dobudowanym garażem. Parter zaprojektowano jako strefę dzienną, w której znajdują się we wspólnej przestrzeni kuchnia, jadalnia i salon. Poddasze to strefa nocna, a w niej trzy sypialnie i dwie łazienki. Na przedłużeniu jednoznaczowego garażu przewidziano pomieszczenie kotłowni.

Elewacje

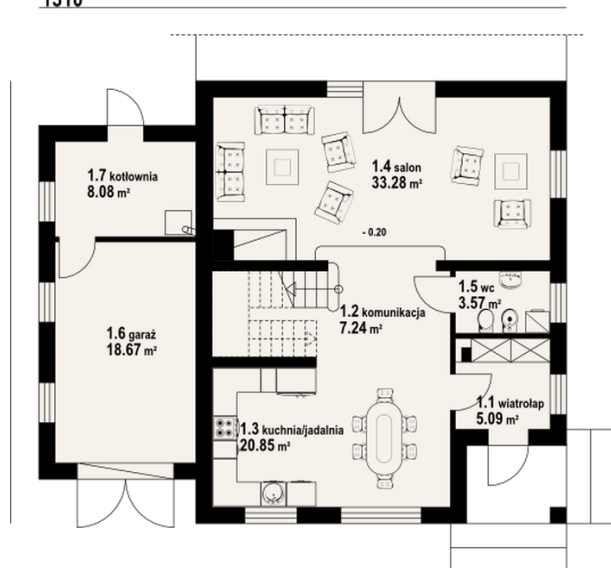


Sytuacje



Rzuty

1310


Parter 78.11 m²

wiatrołap	5.09 m ²
komunikacja	7.24 m ²
kuchnia/jadalnia	20.85 m ²
salon	33.28 m ²
wc	3.57 m ²
garaż	18.67 m ²
kotłownia	8.08 m ²


Poddasze 75.32 m²

komunikacja	5.82 m ²
pokój	17.11 m ²
łazienka	5.76 m ²
łazienka	4.03 m ²
pokój	12.85 m ²
pokój	12.85 m ²