

Podstawowe informacje



Dane techniczne projektu

Całkowita powierzchnia	162.33 m²
Powierzchnia użytkowa	114.13 m²
Powierzchnia zabudowy	119.55 m²
Powierzchnia dachu	211.56 m²
Kubatura	603.83 m³
Wymiary budynku	15.65 x 8.05 m
Kąt nachylenia	40°
Wysokość budynku	7.99 m
Wymiary działki	23.65 x 16.05 m



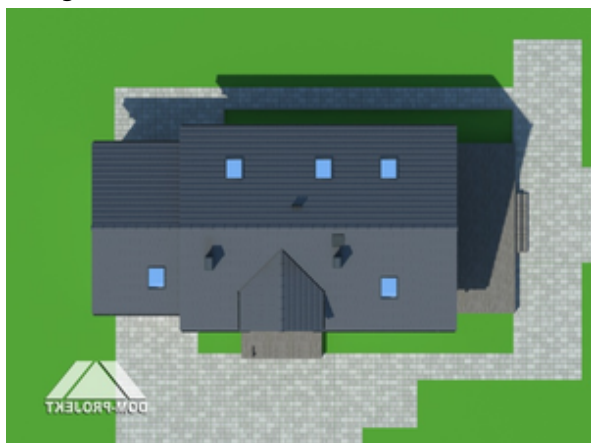
Opis projektu

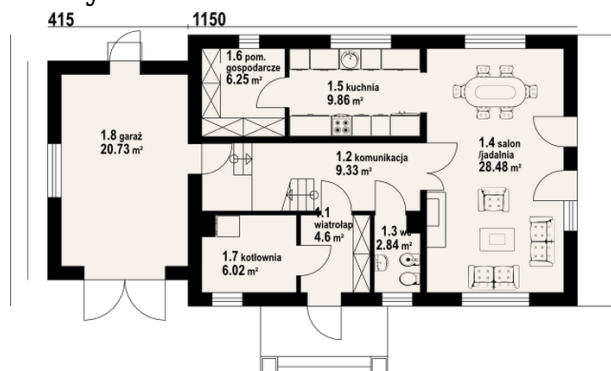
Ładny dom o prostej bryle i dobrych proporcjach. Układ funkcjonalny domu uwzględnia potrzeby nawet 6-cioosobowej rodziny. Na parterze pokój dzienny z kominkiem, wydzielona kuchnia z dużą spiżarką, łazienka, kotłownia i garaż. Na poddaszu znajdziemy aż pięć sypialni, łazienkę i garderobę.

Elewacje

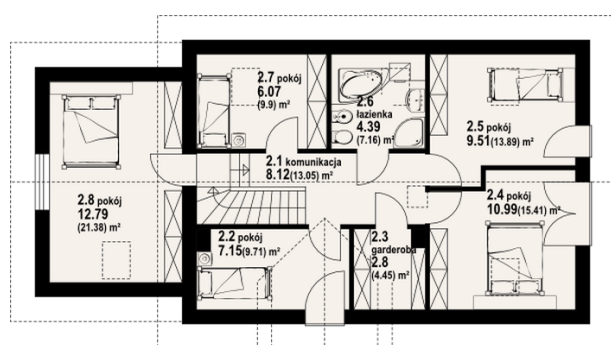


Sytuacje



Rzuty

Parter 67.38 m²

wiatrołap	4.60 m ²
komunikacja	9.33 m ²
wc	2.84 m ²
salon, jadalnia	28.48 m ²
kuchnia	9.86 m ²
pom. gosp.	6.25 m ²
kotłownia	6.02 m ²
garaż	20.73 m ²


Poddasze 94.95 m²

komunikacja	8.12 m ²
pokój	7.15 m ²
garderoba	2.80 m ²
pokój	10.99 m ²
pokój	9.51 m ²
łazienka	4.39 m ²
pokój	6.07 m ²
pokój	12.79 m ²