

## Podstawowe informacje



## Dane techniczne projektu

<b>Całkowita powierzchnia</b>	<b>176.76 m<sup>2</sup></b>
<b>Powierzchnia użytkowa</b>	<b>127.41 m<sup>2</sup></b>
<b>Powierzchnia zabudowy</b>	<b>131.19 m<sup>2</sup></b>
<b>Powierzchnia dachu</b>	<b>224.94 m<sup>2</sup></b>
<b>Kubatura</b>	<b>647.41 m<sup>3</sup></b>
<b>Wymiary budynku</b>	<b>12.50 x 11.40 m</b>
<b>Kąt nachylenia</b>	<b>40°</b>
<b>Wysokość budynku</b>	<b>8.02 m</b>
<b>Wymiary działki</b>	<b>20.50 x 19.60 m</b>



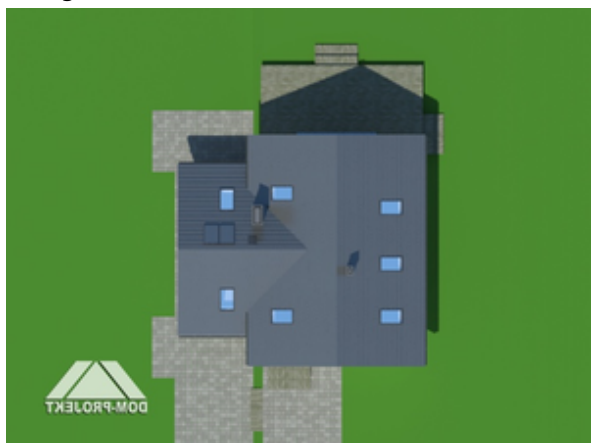
## Opis projektu

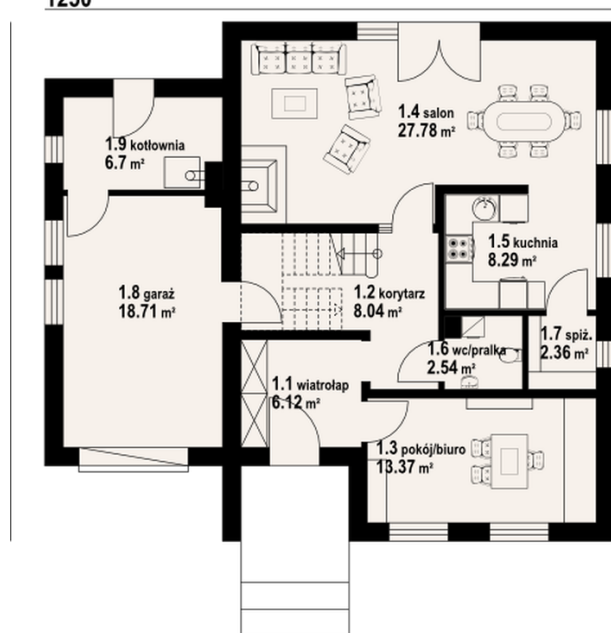
Dom z poddaszem użytkowym. Podstawowym pomieszczeniem parteru jest salon z kominkiem oraz wydzielona z wejściem z salonu kuchnia ze spiżarką. W pobliżu strefy wejściowej znajduje się dostępny z wiatrolapu pokój-biuro. Jest to idealne rozwiązanie dla domowników prowadzących własną działalność gospodarczą. Na poddaszu znajdują się cztery obszerne pokoje sypialne i łazienka. Jedna z sypialni posiada własną garderobę i bezpośrednie przejście do łazienki, a dwie kolejne dostęp do balkonu. Do budynku dobudowano jednostanowiskowy garaż z zlokalizowaną na jego przedłużeniu kotłownią.<...>

## Elewacje

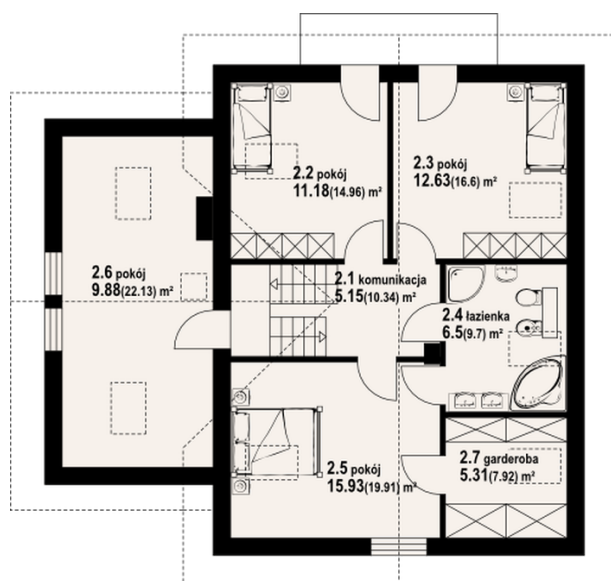


## Sytuacje



**Rzuty**  
1250

**Parter 75.20 m<sup>2</sup>**

wiatrołap	6.12 m <sup>2</sup>
korytarz	8.04 m <sup>2</sup>
pokój/biuro	13.37 m <sup>2</sup>
salon	27.78 m <sup>2</sup>
kuchnia	8.29 m <sup>2</sup>
wc/pralka	2.54 m <sup>2</sup>
spiżarka	2.36 m <sup>2</sup>
garaż	18.71 m <sup>2</sup>
kotłownia	6.70 m <sup>2</sup>


**Poddasze 101.56 m<sup>2</sup>**

komunikacja	5.15 m <sup>2</sup>
pokój	11.18 m <sup>2</sup>
pokój	12.63 m <sup>2</sup>
łazienka	6.50 m <sup>2</sup>
pokój	15.93 m <sup>2</sup>
pokój	9.88 m <sup>2</sup>
garderoba	5.31 m <sup>2</sup>