

Podstawowe informacje



Dane techniczne projektu

Całkowita powierzchnia	158.75 m²
Powierzchnia użytkowa	124.50 m²
Powierzchnia zabudowy	106.47 m²
Powierzchnia dachu	198.77 m²
Kubatura	745.99 m³
Wymiary budynku	11.70 x 9.10 m
Kąt nachylenia	43°
Wysokość budynku	8.95 m
Wymiary działki	19.70 x 17.57 m



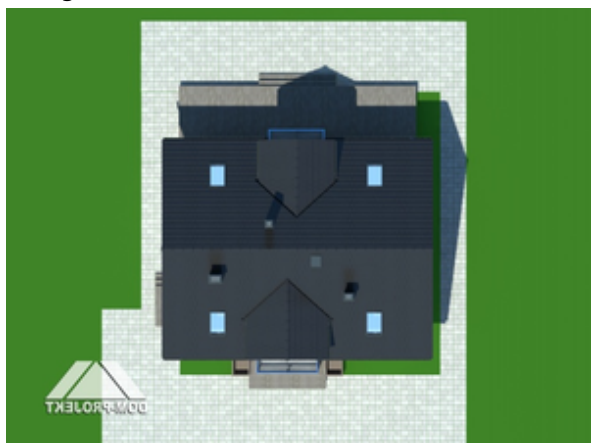
Opis projektu

Ładny dom z poddaszem użytkowym, którego układ funkcjonalny zaprojektowano z myślą o 4-5 osobowej rodzinie. Przewidziano dla niej cztery sypialnie, łazienkę i dużą garderobę na poddaszu oraz dodatkowy pokój na parterze, która może być również wykorzystany jako gabinet. Na parterze znajdziemy także przestronny pokój dzienny, częściowo wydzieloną kuchnię, ze spiżarnią oraz kotłownią. Dom ten wyróżniają wyważone proporcje i elegancki detal architektoniczny.

Elewacje

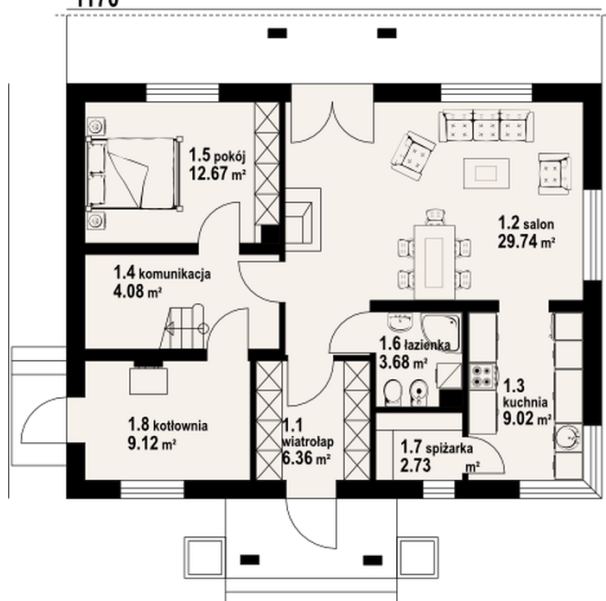


Sytuacje

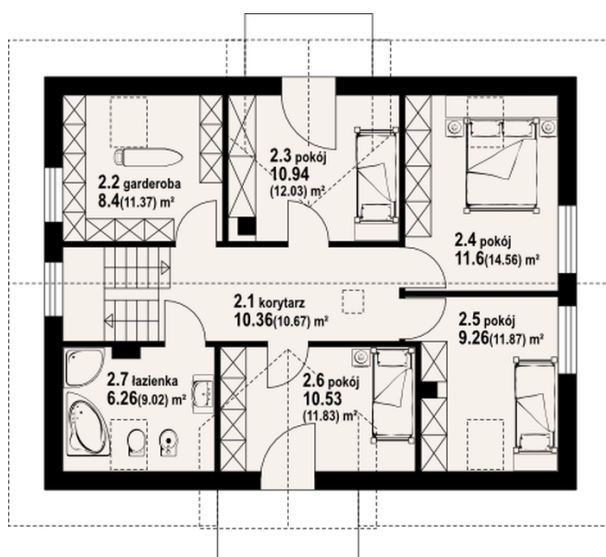


Rzuty

1170


Parter 77.40 m²

wiatrołap	6.36 m ²
salon	29.74 m ²
kuchnia	9.02 m ²
komunikacja	4.08 m ²
pokój	12.67 m ²
łazienka	3.68 m ²
spiżarka	2.73 m ²
kotłownia	9.12 m ²


Poddasze 81.35 m²

korytarz	10.36 m ²
garderoba	8.40 m ²
pokój	10.94 m ²
pokój	11.60 m ²
pokój	9.26 m ²
pokój	10.53 m ²
łazienka	6.26 m ²