

Podstawowe informacje



Dane techniczne projektu

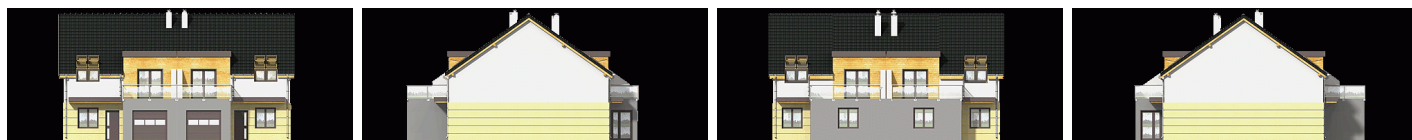
Całkowita powierzchnia	410.60 m²
Powierzchnia użytkowa	260.60 m²
Powierzchnia zabudowy	227.60 m²
Powierzchnia dachu	243 m²
Kubatura	852 m³
Wymiary budynku	16.60 x 16.70 m
Kąt nachylenia	35°
Wysokość budynku	9.70 m
Wymiary działki	22.60 x 24.70 m



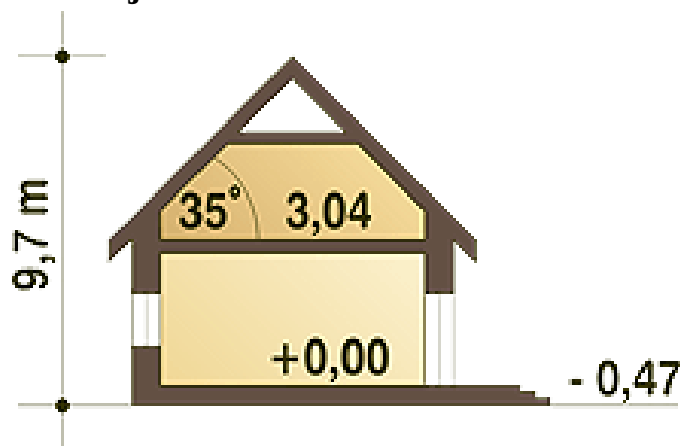
Opis projektu

Jeden segment Gwarka II to piętrowy dom dla 4 lub 5-cio osobowej rodziny przemyślany tak, aby zmieścił się na bardzo wąskiej działce. Posiada na parterze gabinet (pokój gościnny), salon z kominkiem i z wyjściem na taras. Na parterze obok salonu zaproponowano kuchnię (z możliwością wykonania jej jako otwartej) ze spiżarnią. Pomieszczenie gospodarcze z piecem C.O. spełnia równocześnie funkcję przejścia do garażu na jeden samochód. Ze względu na dużą ilość pokoi zaprojektowano dwie duże łazienki - na każdej kondygnacji po jednej. Na pięttrze znajduje się jeszcze dodatkowa garderoba. Piętro tak...

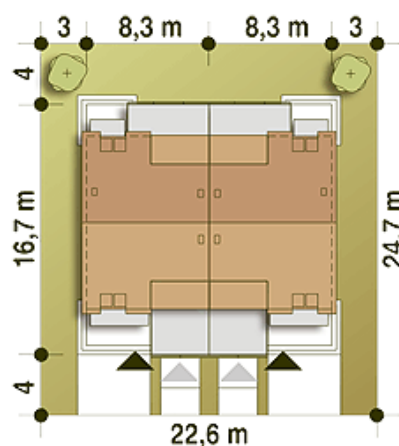
Elewacje



Przekrój



Sytuacje



Rzuty

Parter 89.90 m²

Wiatrołap	2.40 m ²
Garaż*	17.40 m ²
Hol	8.40 m ²
Pokój	10.00 m ²
Łazienka	5.10 m ²
Spizarnia	1.60 m ²
Kuchnia	7.80 m ²
Salon	26.90 m ²
Schody	5.60 m ²
Pom. gosp. + C.O.*	4.70 m ²


Piętro 38.50 m²

Korytarz	6.10 m ²
Sypialnia	14.30 m ²
Sypialnia	11.30 m ²
Garderoba (strych)*	3.70 m ²
Łazienka	4.90 m ²
Sypialnia	12.90 m ²
Sypialnia	12.90 m ²