

Podstawowe informacje



Dane techniczne projektu

Powierzchnia użytkowa	158.80 m²
Powierzchnia zabudowy	169.40 m²
Powierzchnia dachu	90 m²
Kubatura	900 m³
Wymiary budynku	14.71 x 18.41 m
Kąt nachylenia	2.50°
Wysokość budynku	7.40 m
Wymiary działki	22.71 x 23.41 m

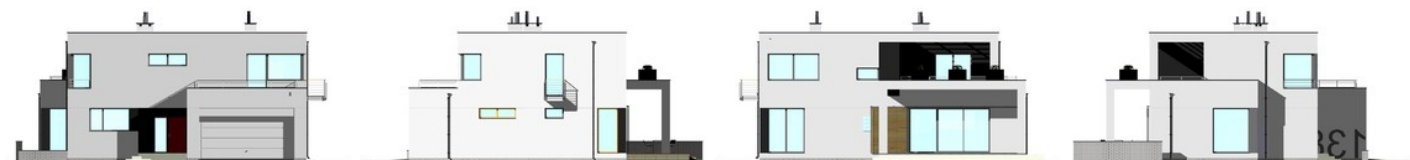


Opis projektu

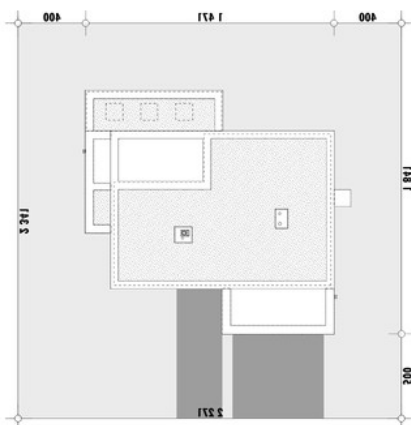
Projekt nowoczesnego domu z dwustanowiskowym garażem, nawiązującego formą do przykładów architektury okresu międzywojennego.

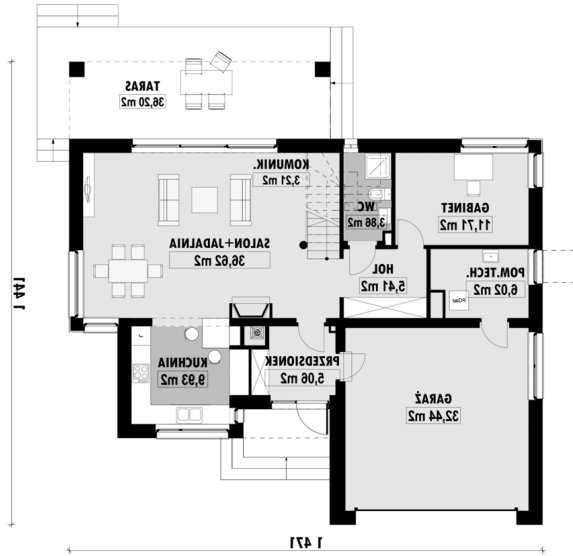
W części dziennej zaplanowano salon z jadalnią oraz półotwartą kuchnię. W centralnym miejscu umieszczono kominek. Na parterze zaplanowano również dodatkowy pokój z niewielką łazienką z prysznicem. Na piętrze znajdują się trzy sypialnie, jedna z garderobą oraz duża łazienka dla całej rodziny.

Elewacje



Sytuacje



Rzuty

E-138 PARTER

E-138 PIĘTRO