

Podstawowe informacje



Dane techniczne projektu

Powierzchnia użytkowa	140.70 m²
Powierzchnia zabudowy	189.90 m²
Powierzchnia dachu	265 m²
Kubatura	830 m³
Wymiary budynku	15.31 x 14.11 m
Kąt nachylenia	37°
Wysokość budynku	8.30 m
Wymiary działki	23.31 x 23.11 m



Opis projektu

Projekt nowoczesnego domu z poddaszem użytkowym, z dachem o kącie nachylenia połąci 37 stopni. Prosta bryła połączona z uniwersalnym układem funkcjonalnym i dwustanowiskowym garażem.

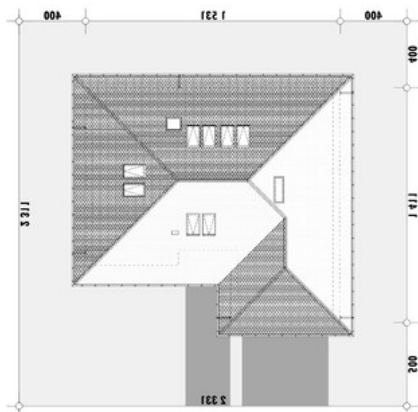
W części dziennej na parterze zaplanowano salon z jadalnią oraz półotwartą kuchnię ze spiżarnią, a w części sypialnej parteru - sypialnię z dużą łazienką z wanną i prysznicem oraz dużą garderobą.

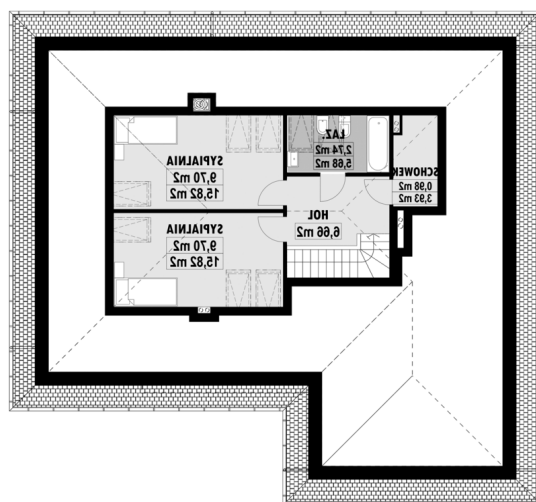
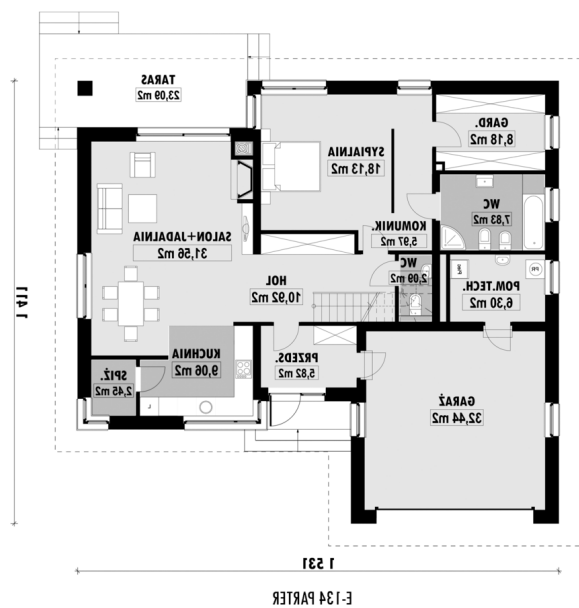
Na poddaszu zaplanowano dwa pokoje, łazienkę i małą garderobę/schowek.

Elewacje



Sytuacje



Rzuty


E-134 PODDASZE