

Podstawowe informacje



Dane techniczne projektu

Powierzchnia użytkowa	121.50 m²
Powierzchnia zabudowy	205.50 m²
Powierzchnia dachu	285 m²
Kubatura	680 m³
Wymiary budynku	18.01 x 11.41 m
Kąt nachylenia	30°
Wysokość budynku	7.50 m
Wymiary działki	26.01 x 20.41 m



Opis projektu

Projekt nowoczesnego domu z czterospadowym dachem z garażem na dwa samochody w jednej prostej bryle. W części dziennej zaplanowano duży salon z jadalnią oraz półotwartą kuchnię ze spiżarnią. W części sypialnej zaplanowano dwie sypialnie, WC oraz pełnowartościową łazienkę z wanną i prysznicem.

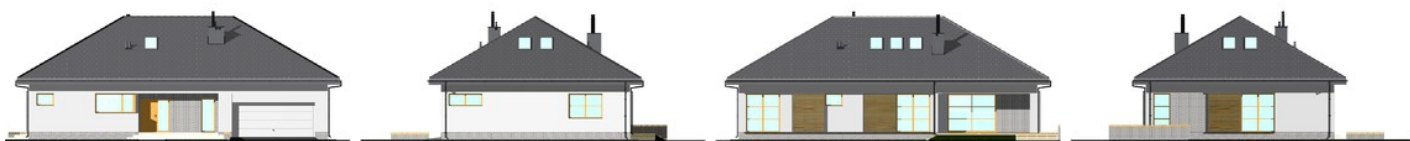
Atutem domu bardzo łatwa możliwość zaadaptowania poddasza (projekt zawiera schody na poddasze).

UWAGA: Dostępna jest także nowa wersja tego domu E-132 z trzema sypialniami na parterze!

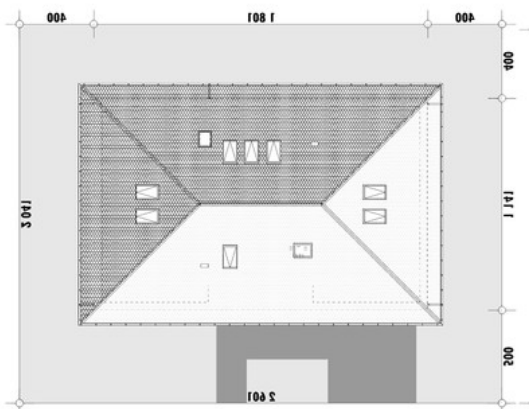
Technologia

Ściany nadziemia...

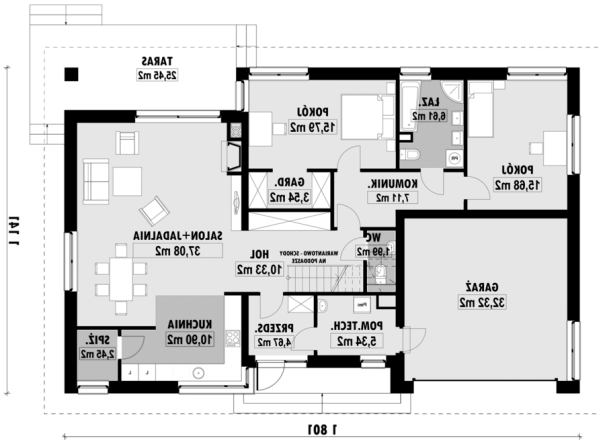
Elewacje



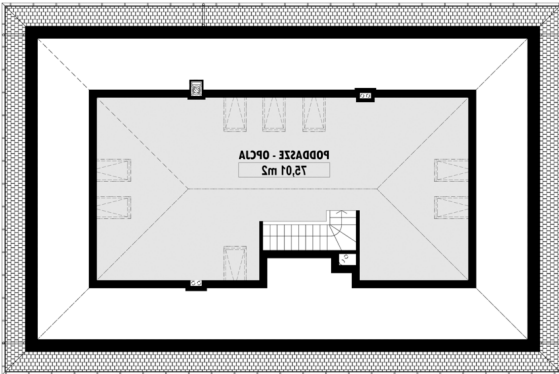
Sytuacje



Rzuty



E-131 PARTER



E-131 PODDASZE