

Podstawowe informacje



Dane techniczne projektu

Całkowita powierzchnia	67.60 m²
Powierzchnia użytkowa	137 m²
Powierzchnia zabudowy	175.10 m²
Powierzchnia dachu	260 m²
Kubatura	700 m³
Wymiary budynku	14.71 x 14.71 m
Kąt nachylenia	35°
Wysokość budynku	7.60 m
Wymiary działki	22.71 x 23.71 m



Opis projektu

Projekt jest rozbudowaną wersją projektu E-117, z dwustanowiskowym garażem.

W części dziennej zaplanowano salon oraz kuchnię ze spiżarnią, a w części sypialnej na parterze zaplanowano dwie sypialnie, WC i łazienkę. Zaplanowano cześciową pustkę na salonem, oznaczoną na rzucie liniami przerywanymi.

Na drugiej kondygnacji salon jest otwarty na antresolę, gdzie zaaranżowano przestrzeń do pracy. W części sypialnianej zaprojektowano dwie sypialnie i małą łazienkę.

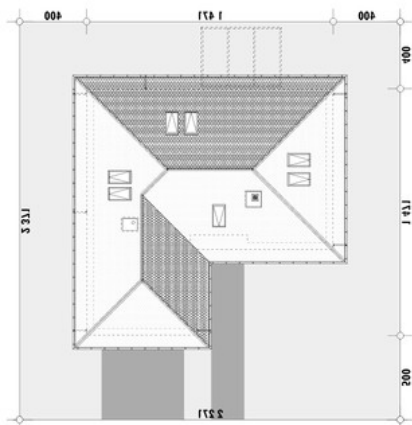
Technologia

Ściany nadziemna - ceramiczne gr.25cm + styropian gr.18cm

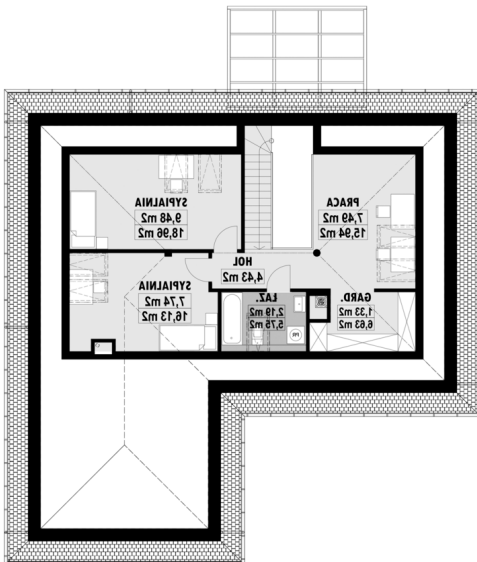
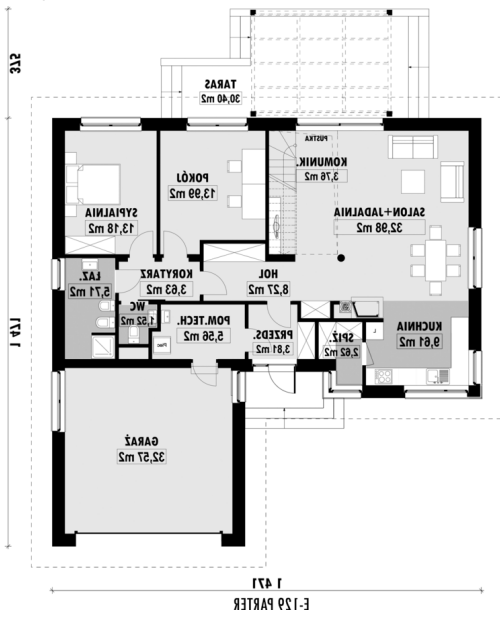
Elewacje



Sytuacje



Rzuty



E-129 I piętro