

Podstawowe informacje



Dane techniczne projektu

Powierzchnia użytkowa	150 m²
Powierzchnia zabudowy	146.10 m²
Powierzchnia dachu	120 m²
Kubatura	620 m³
Wymiary budynku	12.91 x 13.21 m
Kąt nachylenia	22°
Wysokość budynku	8.70 m
Wymiary działki	19.91 x 22.21 m



Opis projektu

Projekt niedużego, nowoczesnego domu piętrowego z jednostanowiskowym garażem. W części dziennej zaplanowano salon z jadalnią w wykuszu oraz kuchnię od strony wejścia. Od strony ogrodu przewidziano duży gabinet do pracy.

W części sypialnej na piętrze zaplanowano trzy sypialnie, w tym jedną z łazienką i garderobą oraz wspianiałym dużym tarasem. Dodatkowo zaplanowano dużą łazienkę z wanną.

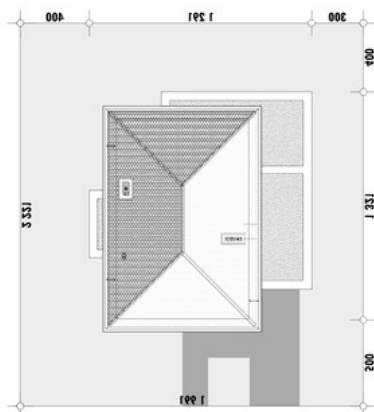
Technologia

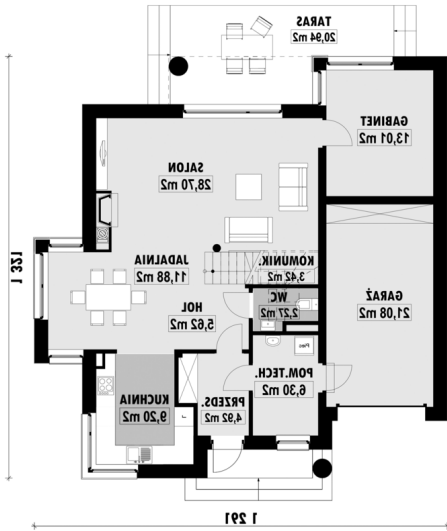
Ściany nadziemne - ceramiczne gr.25cm + styropian gr.18cm
 (zamiennie* - np. gazobeton, silikaty*) + np. wełna mineralna

Elewacje

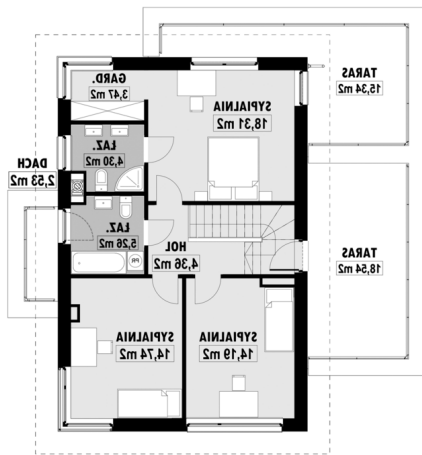


Sytuacje



Rzuty


E-126 PARTER



E-126 PIĘTRO