

Podstawowe informacje



Dane techniczne projektu

Powierzchnia użytkowa	134.40 m²
Powierzchnia zabudowy	235.10 m²
Powierzchnia dachu	325 m²
Kubatura	940 m³
Wymiary budynku	20.41 x 12.31 m
Kąt nachylenia	30°
Wysokość budynku	7.70 m
Wymiary działki	28.41 x 21.31 m

Opis projektu

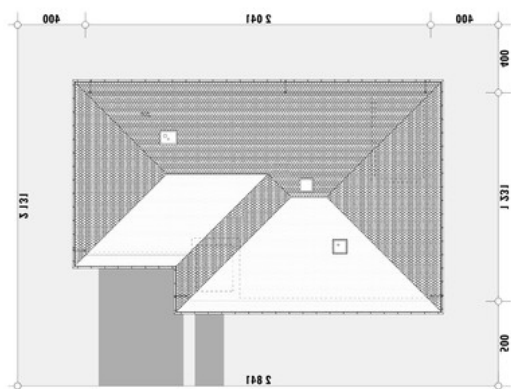
Projekt nowoczesnego domu z dwustanowiskowym garażem.

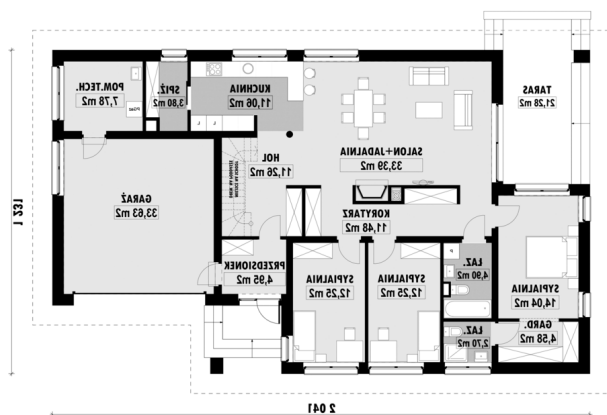
W części dziennej zaplanowano salon z jadalnią oraz półotwartą kuchnię ze spiżarnią. Część sypialną oddzielono od części dziennej ścianą o wysokości 2,2m. Dzięki temu wewnątrz domu jest bardzo przestronne. W części sypialnianej zaplanowano trzy sypialnie oraz 2 łazienki z wanną i prysznicem. Wysokość pomieszczeń parteru wynosi 2,95m. Istnieje możliwość łatwego zaadaptowania poddasza. Na rzucie pokazano proponowaną lokalizację schodów. Dla zobrazowania jej wielkości, na rysunku podano powierzchnię netto...

Elewacje

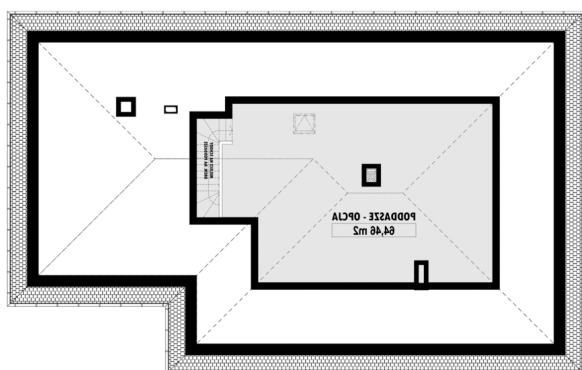


Sytuacje



Rzuty


E-120 PARTER



E-120 PODDASZE