

Podstawowe informacje



Dane techniczne projektu

Całkowita powierzchnia	131.72 m²
Powierzchnia użytkowa	131.72 m²
Powierzchnia zabudowy	111.95 m²
Powierzchnia dachu	149 m²
Kubatura	413.19 m³
Wymiary budynku	9.90 x 11.80 m
Kąt nachylenia	45°
Wysokość budynku	8.15 m
Wymiary działki	19.40 x 21.80 m



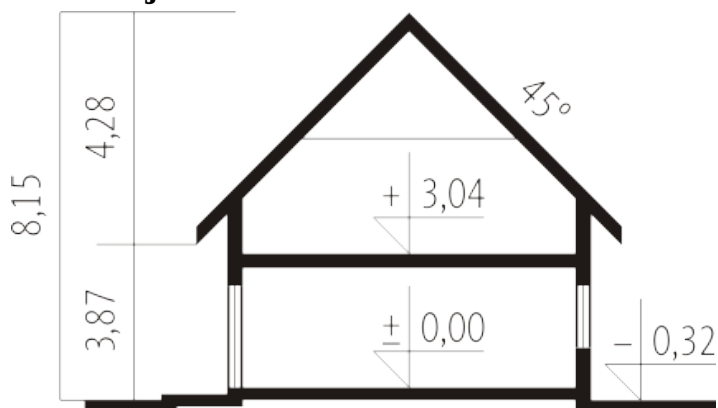
Opis projektu

Dom parterowy z poddaszem użytkowym, niepodpiwniczony, bez garażu, przeznaczony dla 4-5-osobowej rodziny. Projekt o prostej konstrukcji, niedrogi w realizacji, przeznaczony jest na wąską działkę, z frontem od strony południowej. Na parterze mieści się pokój dzienny z otwartą kuchnią, gabinet, sypialnia z garderobą oraz mała łazienka. Na poddaszu znajdują się trzy sypialnie (jedna z garderobą) i łazienka. Istnieje wersja domu z wiatą garażową.

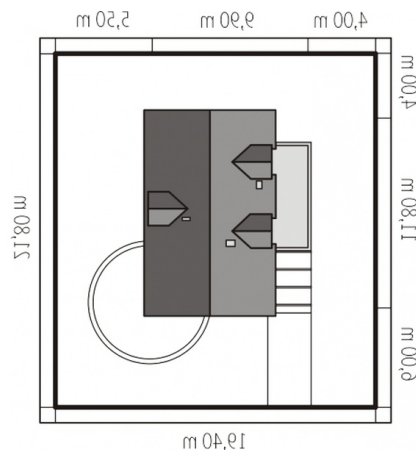
Elewacje

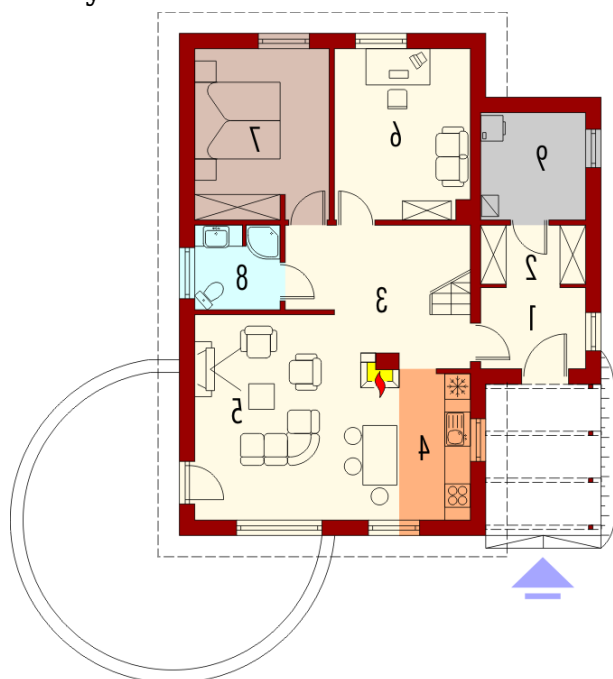


Przekrój

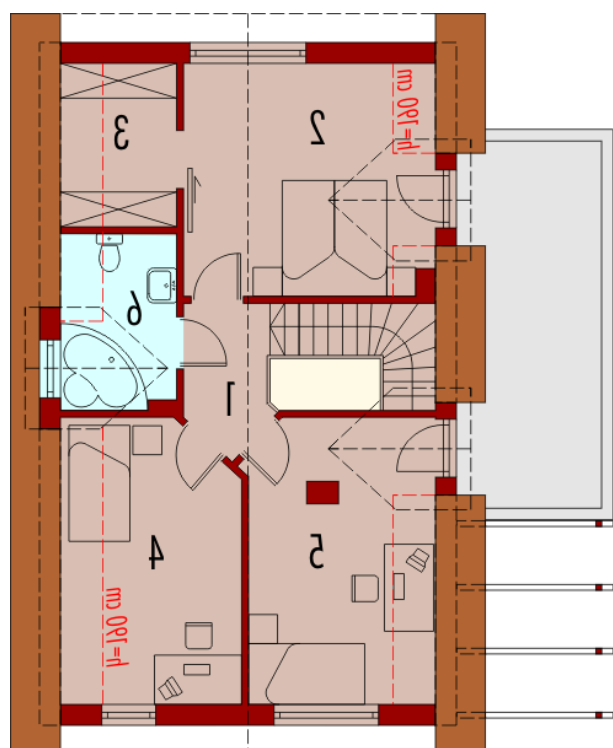


Sytuacje



Rzuty

Parter 81.97 m²

Wiatrołap	4.58 m ²
Garderoba	3.41 m ²
Hol	11.72 m ²
Kuchnia	5.71 m ²
Pokój dzienny + jadalnia	21.75 m ²
Gabinet	12.48 m ²
Sypialnia	12.41 m ²
Łazienka	3.83 m ²
Pom. gospodarcze	6.08 m ²


Poddasze 49.75 m²

Korytarz	3.40 m ²
Sypialnia	15.02 m ²
Garderoba	3.47 m ²
Pokój	11.01 m ²
Pokój	12.47 m ²
Łazienka	4.38 m ²