

Podstawowe informacje



Dane techniczne projektu

| | |
|-------------------------------|-----------------------------|
| Całkowita powierzchnia | 92.67 m² |
| Powierzchnia użytkowa | 158.60 m² |
| Powierzchnia zabudowy | 158.10 m² |
| Kubatura | 900 m³ |
| Wymiary budynku | 15.01 x 12.06 m |
| Kąt nachylenia | 40° |
| Wysokość budynku | 8.70 m |
| Wymiary działki | 23.01 x 21.06 m |

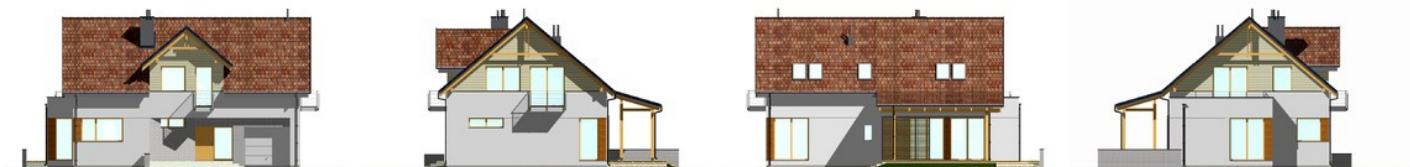


Opis projektu

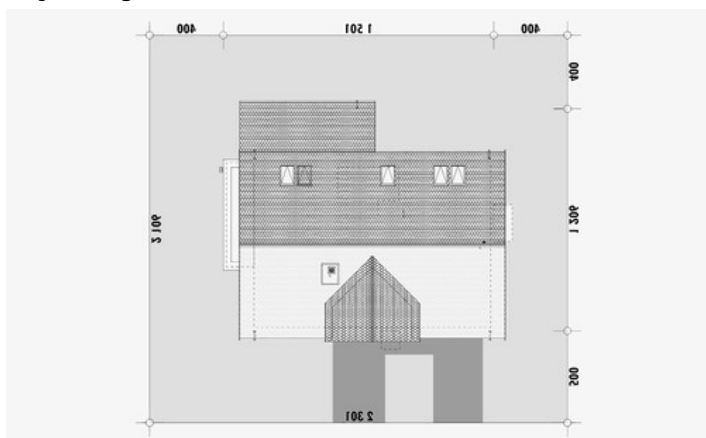
Projekt domu E-104 łączy tradycję z nowoczesnością. Prosta bryła, o ładnych proporcjach, została urozmaicona subtelnym detalem z drewna i klinkieru. Wejście do domu podkreśla skośna, uciekająca ściana na parterze oraz tradycyjna lukarna na poddaszu. Od strony ogrodu zaprojektowano duże zadaszenie nad tarasem.

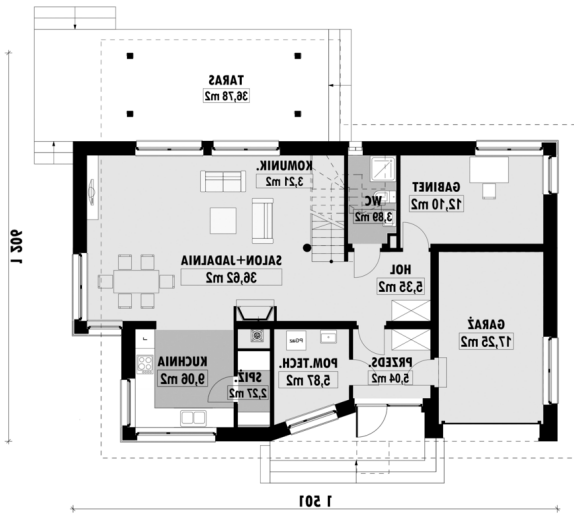
Na parterze zaplanowano duży salon z jadalnią. W centralnym miejscu umieszczono kominek. Z jadalnią graniczy półotwarta kuchnia ze spiżarnią. Na tym poziomie zaprojektowano także dodatkowy pokój z funkcjonalną łazienką. Na poddaszu (ścianka kolankowa h = 100cm) zn...

Elewacje



Sytuacje



Rzuty


E-104 PARTER



E-104 PODDASZE