

Podstawowe informacje



Dane techniczne projektu

Całkowita powierzchnia	169.55 m²
Powierzchnia użytkowa	116.73 m²
Powierzchnia zabudowy	211.13 m²
Powierzchnia dachu	262 m²
Kubatura	635.25 m³
Wymiary budynku	17.60 x 12 m
Kąt nachylenia	30°
Wysokość budynku	6.65 m
Wymiary działki	25.60 x 22 m

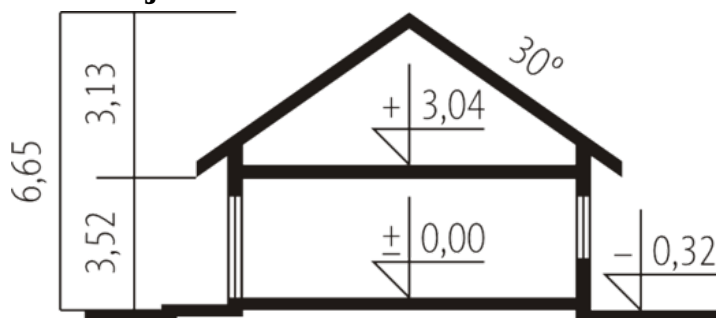
Opis projektu

Dom parterowy z poddaszem do adaptacji lub antresolą, niepodpiwniczony, z dwustanowiskowym garażem, przeznaczony dla 2-4-osobowej rodziny. Ma wyraźnie wydzielone strefy: dzienną i nocną. Jego największym atutem jest salon z kominkiem, z wyjściem na zadaszony taras. Strefa dzienna mieści także kuchnię, spiżarkę, pomieszczenie gospodarcze i toaletę. W strefie nocnej przewidziano dwa pokoje, garderobę, sypialnię oraz łazienkę.

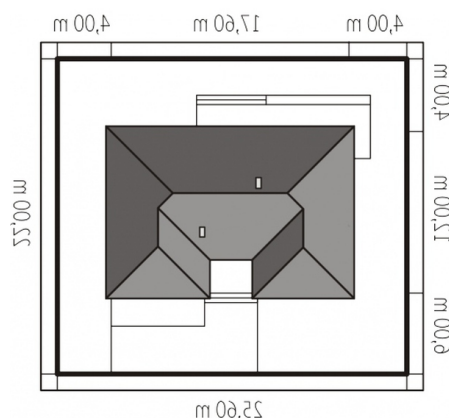
Elewacje

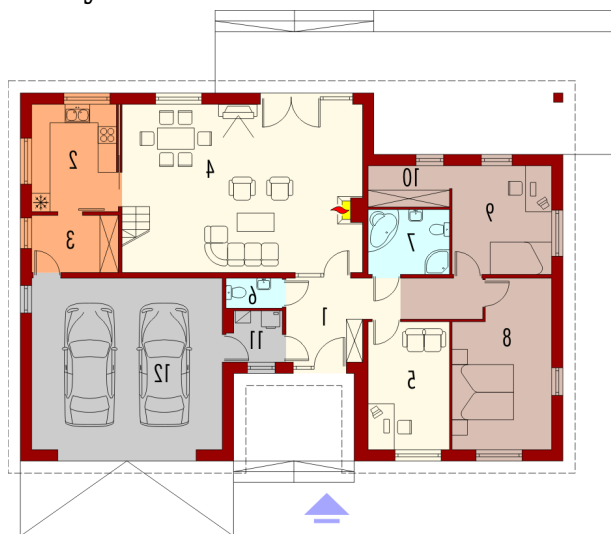


Przekrój

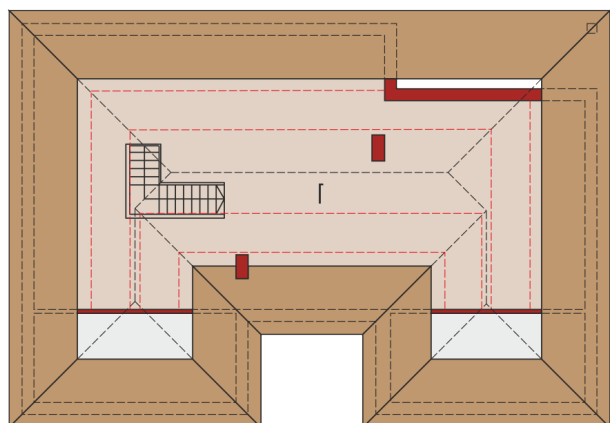


Sytuacje



Rzuty

Parter 119.56 m²

Hol	11.84 m ²
Garderoba	3.32 m ²
Pom. gospodarcze	2.83 m ²
Garaż	34.07 m ²
Kuchnia	9.60 m ²
Spizarnia	5.17 m ²
Pokój dzienny + jadalnia	42.14 m ²
Gabinet	10.49 m ²
Toaleta	1.73 m ²
Łazienka	5.12 m ²
Sypialnia	16.24 m ²
Sypialnia	11.08 m ²


Poddasze 49.99 m²

Poddasze do adaptacji	49.99 m ²
------------------------------	----------------------

μ=140 cm
μ=530 cm