

## Podstawowe informacje



## Dane techniczne projektu

<b>Całkowita powierzchnia</b>	<b>97.76 m<sup>2</sup></b>
<b>Powierzchnia użytkowa</b>	<b>85.74 m<sup>2</sup></b>
<b>Powierzchnia zabudowy</b>	<b>69.61 m<sup>2</sup></b>
<b>Kubatura</b>	<b>464 m<sup>3</sup></b>
<b>Wymiary budynku</b>	<b>10.70 x 7.50 m</b>
<b>Kąt nachylenia</b>	<b>45°</b>
<b>Wysokość budynku</b>	<b>8.85 m</b>
<b>Wymiary działki</b>	<b>18.70 x 16.30 m</b>



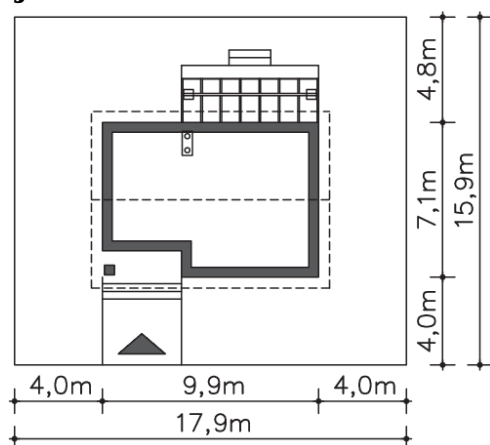
## Opis projektu

Felix (DCP301): Energooszczędny dom jednorodzinny parterowy z poddaszem użytkowym, 4 pokoje: trzy sypialnie, pokój dzienny z kominkiem. Energooszczędny dom z użytkowym poddaszem. Na parterze zlokalizowano otwartą na salon kuchnię z miejscem na kącik jadalniany, przy niej spiżarnię, salon z kominkiem i przeszklonym wyjściem na zadaszony taras ogrodowy. Znajduje się tu także kotłownia oraz wc. Poddasze podzielono na trzy sypialnię oraz wygodną łazienkę z oknem. Prosta bryła, przeszklona dwuspadowym dachem sprawia, że dom jest niedrogi w budowie, a wykonanie go w standardzie energooszcz...

## Elewacje



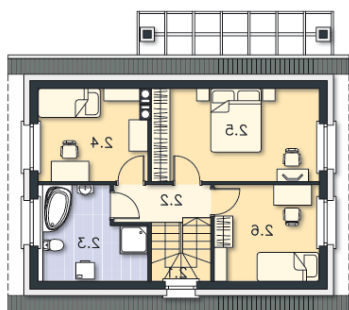
## Sytuacje



**Rzuty**

**Parter 45.19 m<sup>2</sup>**

Komunikacja	7.34 m <sup>2</sup>
Wc	1.77 m <sup>2</sup>
Kotłownia	6.52 m <sup>2</sup>
Kuchnia	7.58 m <sup>2</sup>
Spizarnia	1.41 m <sup>2</sup>
Pokój dzienny	20.57 m <sup>2</sup>
Podest	5.40 m <sup>2</sup>
Taras	16.25 m <sup>2</sup>


**Poddasze 52.57 m<sup>2</sup>**

Schody	3.71 m <sup>2</sup>
Komunikacja	3.58 m <sup>2</sup>
Łazienka	7.90 m <sup>2</sup>
Pokój	8.91 m <sup>2</sup>
Pokój	13.91 m <sup>2</sup>
Pokój	9.06 m <sup>2</sup>