

## Podstawowe informacje



## Dane techniczne projektu

<b>Całkowita powierzchnia</b>	<b>135.49 m<sup>2</sup></b>
<b>Powierzchnia użytkowa</b>	<b>135.49 m<sup>2</sup></b>
<b>Powierzchnia zabudowy</b>	<b>134.99 m<sup>2</sup></b>
<b>Kubatura</b>	<b>482.45 m<sup>3</sup></b>
<b>Wymiary budynku</b>	<b>11.30 x 14.80 m</b>
<b>Kąt nachylenia</b>	<b>40°</b>
<b>Wysokość budynku</b>	<b>9.10 m</b>
<b>Wymiary działki</b>	<b>19.30 x 26 m</b>



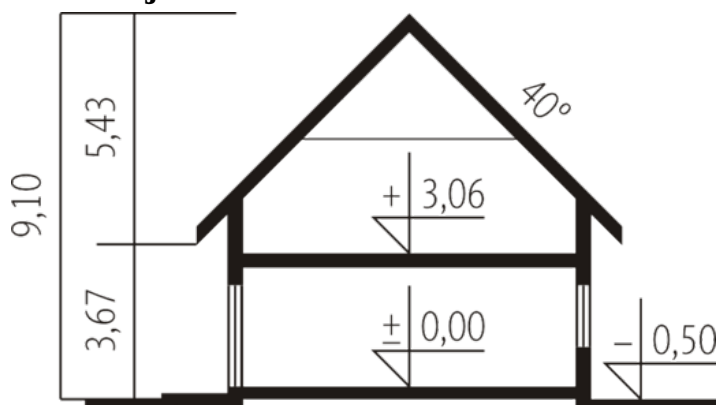
## Opis projektu

Dom z użytkowym poddaszem niepodpiwniczony z wbudowanym garażem przeznaczony dla 4-5 osobowej rodziny. Na parterze znajduje się strefa dzienna z hallem kuchnią jadalnią łazienką i pokojem dziennym oraz pokojem mogącym pełnić funkcję gabinetu. Z pokoju dziennego oraz sąsiedniego pokoju na parterze przewidziano wyjście na taras z podcieniem. Na poddaszu znajdują się dwie duże i jedna mała sypialnia oraz łazienka i pralnia z suszarnią.

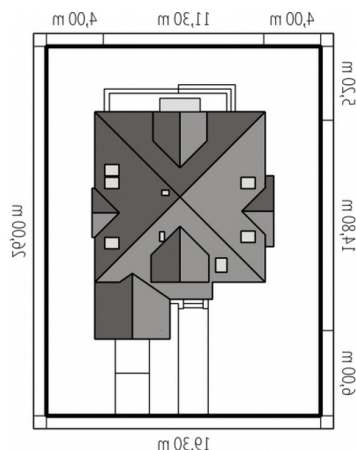
## Elewacje

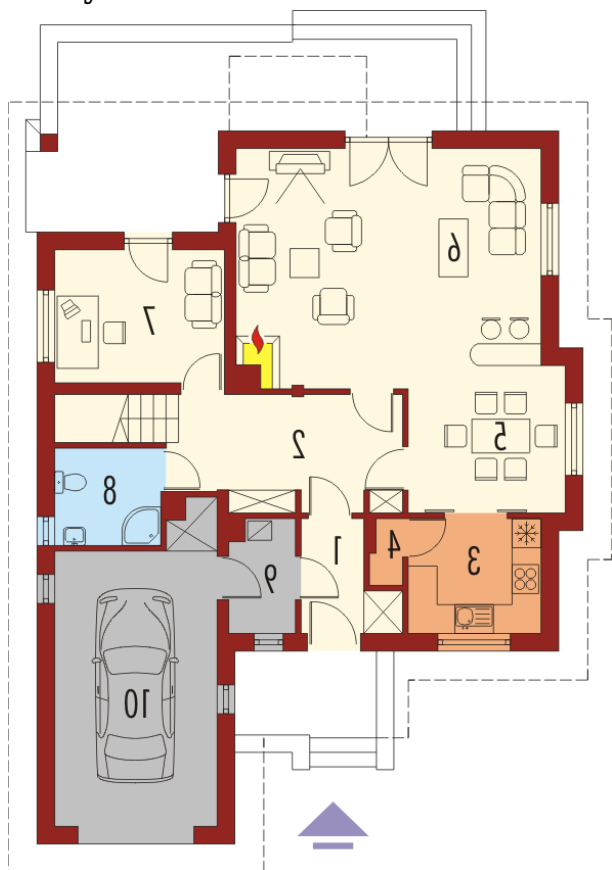


## Przekrój

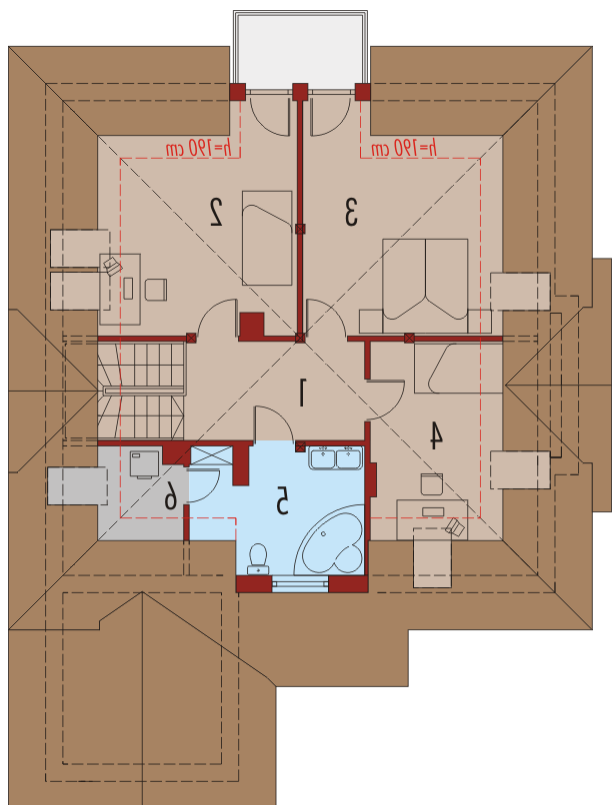


## Sytuacje



**Rzuty**

**Parter 78.05 m<sup>2</sup>**

Wiatrołap	3.70 m <sup>2</sup>
Garaż	19.93 m <sup>2</sup>
Hol	10.61 m <sup>2</sup>
Kuchnia	6.44 m <sup>2</sup>
Spizarnia	0.85 m <sup>2</sup>
Jadalnia	8.32 m <sup>2</sup>
Pokój dzienny	31.13 m <sup>2</sup>
Gabinet	9.54 m <sup>2</sup>
Łazienka	4.43 m <sup>2</sup>
Pom. gospodarcze	3.03 m <sup>2</sup>


**Poddasze 57.44 m<sup>2</sup>**

Korytarz	7.83 m <sup>2</sup>
Pokój	15.11 m <sup>2</sup>
Sypialnia	15.44 m <sup>2</sup>
Pokój	8.64 m <sup>2</sup>
Łazienka	8.61 m <sup>2</sup>
Pralnia	1.81 m <sup>2</sup>