

## Podstawowe informacje



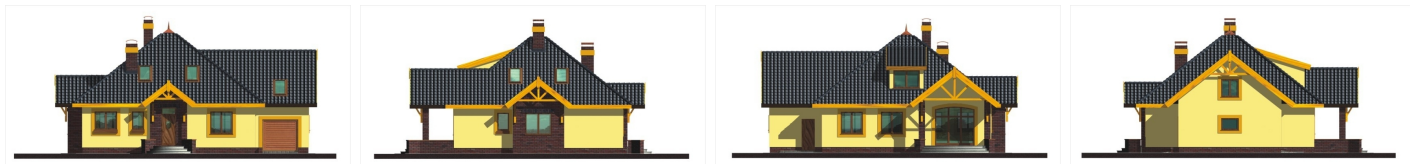
## Dane techniczne projektu

Powierzchnia użytkowa	147.50 m <sup>2</sup>
Powierzchnia zabudowy	139.90 m <sup>2</sup>
Powierzchnia dachu	225 m <sup>2</sup>
Kąt nachylenia	38°
Wysokość budynku	8.30 m
Wymiary działki	20.70 x 0 m

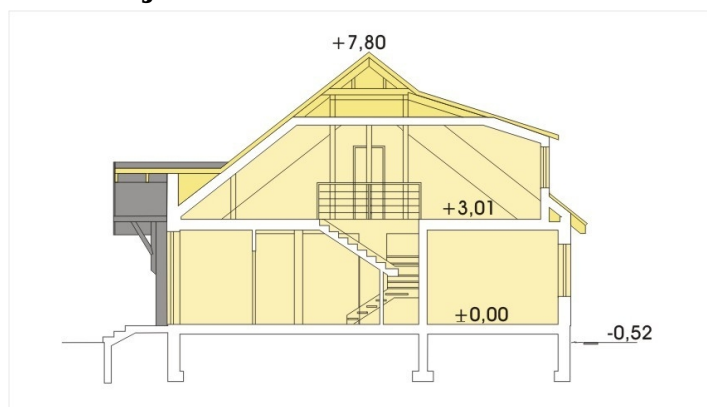
## Opis projektu

✘ Budynek niepodpiwniczony, dla rodziny 4-7 osobowej, prosty w budowie, przez co tani w wykonaniu. Poddasze to pokój nad garażem oraz otwarta przestrzeń o pow.40,7m<sup>2</sup>, którą można przeznaczyć na dwa dodatkowe pokoje oraz małą łazienkę. Centralne usytuowanie kominka w salonie, pozwala efektywnie wykorzystać jego ciepło do ogrzania domu w chłodniejsze wieczory. Zadaszona część tarasu, pozwala spędzać tam czas, nawet w najbardziej upalne dni. Wersja z garażem z boku moż...

## Elewacje



## Przekrój



## Sytuacje

