

Podstawowe informacje



Dane techniczne projektu

Całkowita powierzchnia	93.10 m ²
Powierzchnia użytkowa	92.89 m ²
Powierzchnia zabudowy	70.26 m ²
Powierzchnia dachu	12.70 m ²
Kubatura	255.43 m ³
Wymiary budynku	7.15 x 9.84 m
Kąt nachylenia	40°
Wysokość budynku	7.62 m
Wymiary działki	14.14 x 17.84 m

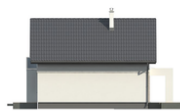


Opis projektu

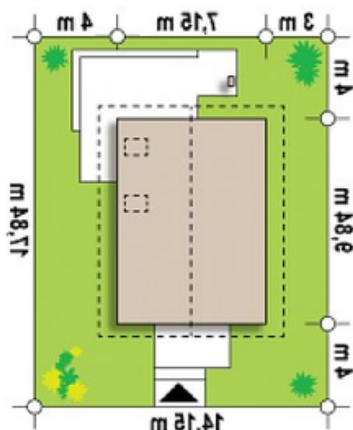
Z177 to projekt domu z poddaszem użytkowym. Prosta, zgrabna bryła, dwuspadowy dach oraz ciekawe wykończenie elewacji nadają mu charakterystycznego wyglądu

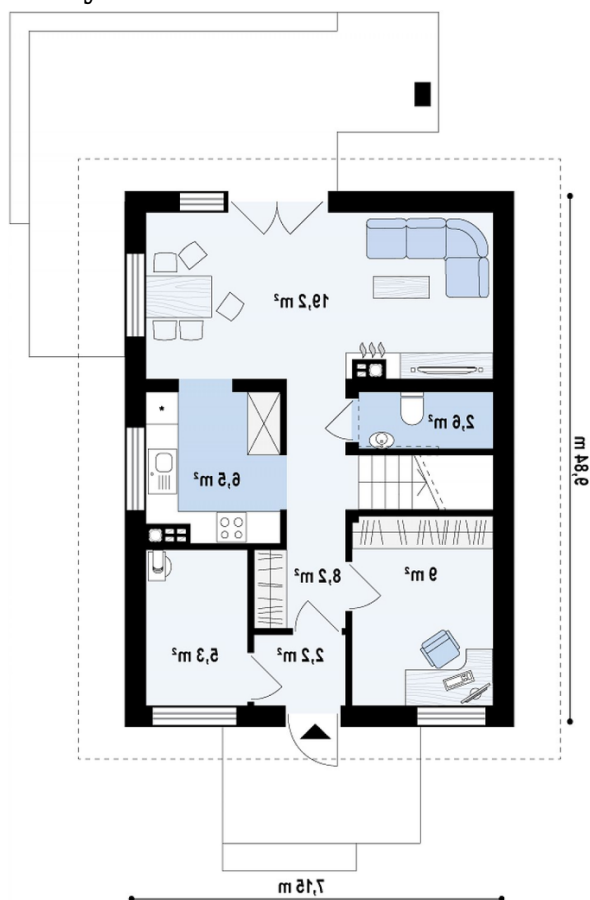
Na parter wchodzimy przez zadaszone wejście prosto do sieni. Z prawej strony zlokalizowano pomieszczenie gospodarcze. Dalej znajduje się podłużny korytarz, z którego można przejść do gabinetu, wc, na klatkę schodową oraz do salonu połączonego z jadalnią i częściowo z kuchnią. Piętro to strefa prywatna domowników. Umieszczono tu **dużą sypialnię z osobną łazienką, dwa ustawne pokoje**, każdy z osobnym wyjście...

Elewacje

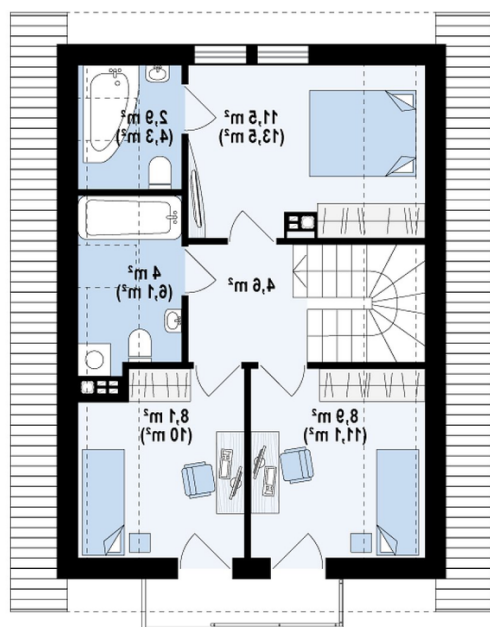


Sytuacje



Rzuty

Parter 53.30 m²

Pom. gosp.	5.30 m ²
WC	2.60 m ²
Sień	2.20 m ²
Hol	8.30 m ²
Kuchnia	6.70 m ²
Salon+kuchnia	19.20 m ²
Gabinet	9.00 m ²


Poddasze 39.80 m²

Łazienka	2.90 m ²
Pokój	8.90 m ²
Hol	4.50 m ²
Łazienka	3.90 m ²
Pokój	11.50 m ²
Pokój	8.10 m ²