

Podstawowe informacje



Dane techniczne projektu

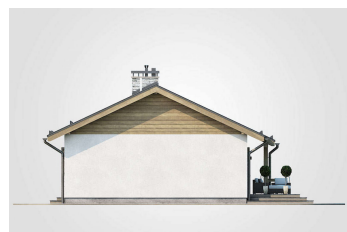
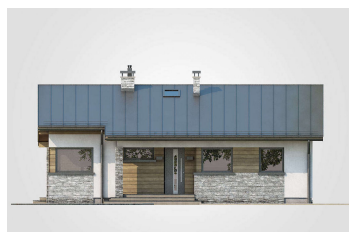
Całkowita powierzchnia	111.55 m²
Powierzchnia użytkowa	83.20 m²
Powierzchnia zabudowy	111.55 m²
Powierzchnia dachu	154 m²
Kubatura	477.70 m³
Wymiary budynku	12.48 x 8.68 m
Kąt nachylenia	25°
Wysokość budynku	5.65 m
Wymiary działki	19.48 x 16.68 m



Opis projektu

Kolejna wersja cieszącej się uznaniem Inwestorów parterówki w technologii szkieletowej. Całość programu użytkowego mieści się na parterze i obejmuje zaprojektowane w otwartej przestrzeni kuchnię, jadalnię i pokój dzienny oraz trzy sypialnie i łazienkę. Program uzupełniają przedsionek z szafą oraz kotłownia, która ze względu na lokalizację przy kuchni może pełnić również funkcję spiżarni. Niewielki, prosty w formie budynek wyróżnia się ciekawą stolarką okienną oraz starannie dobranymi materiałami wykończeniowymi. Uwagę zwracają przede wszystkim okna narożne w kuchni i łazience oraz duże przeszk...

Elewacje



Rzuty

