

## Podstawowe informacje



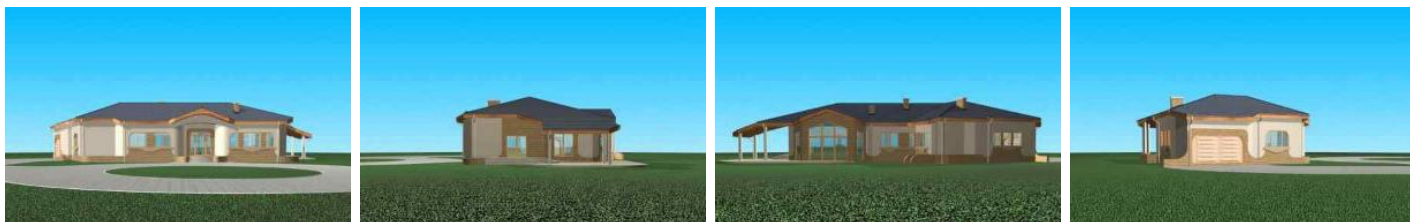
## Dane techniczne projektu

<b>Całkowita powierzchnia</b>	<b>312.70 m<sup>2</sup></b>
<b>Powierzchnia użytkowa</b>	<b>313.21 m<sup>2</sup></b>
<b>Powierzchnia zabudowy</b>	<b>249.10 m<sup>2</sup></b>
<b>Wymiary budynku</b>	<b>31.38 x 17.44 m</b>
<b>Kąt nachylenia</b>	<b>20°</b>
<b>Wymiary działki</b>	<b>42.10 x 24.49 m</b>

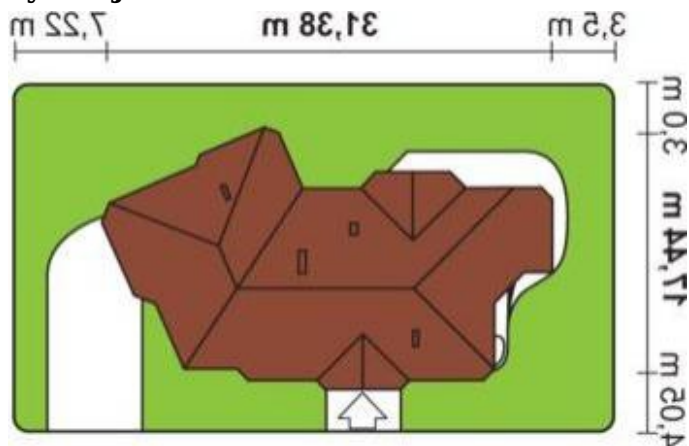
## Opis projektu

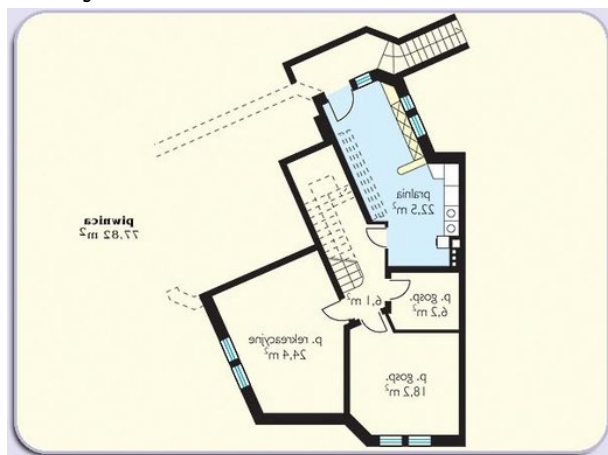
Dom mieszkalny, jednorodzinny, wolno stojący, parterowy, częściowo podpiwniczony, z garażem w obrysie budynku. Budynek przeznaczony jest dla rodziny sześciuosobowej. W budynku wydzielono część dzienną otwartą, do której trafia się z sieni poprzez hol. Na część dzienną składają się: pokój dzienny, jadalnia, otwarta kuchnia, a także taras wypoczynkowy na zewnątrz budynku. Z holu dostępne są również gabinet i łazienka. Pozostałą powierzchnię domu zajmuje część nocna, gdzie zlokalizowano sypialnie gospodarzy, sypialnie dzieci i dziadków, łazienkę oraz klatkę schodową...

## Elewacje



## Sytuacje



**Rzuty**

**Piwnica 77.40 m<sup>2</sup>**

<b>Korytarz</b>	6.10 m <sup>2</sup>
<b>Pokój rekreacyjny</b>	24.40 m <sup>2</sup>
<b>Pom. gospodarcze</b>	18.20 m <sup>2</sup>
<b>Pom. gospodarcze</b>	6.20 m <sup>2</sup>
<b>Pralnia</b>	22.50 m <sup>2</sup>


**Parter 235.30 m<sup>2</sup>**

<b>Hol</b>	6.00 m <sup>2</sup>
<b>Sypialnia</b>	12.30 m <sup>2</sup>
<b>Garaż</b>	37.10 m <sup>2</sup>
<b>Sypialnia</b>	19.40 m <sup>2</sup>
<b>Garderoba</b>	4.50 m <sup>2</sup>
<b>Hol</b>	10.00 m <sup>2</sup>
<b>Sypialnia</b>	15.20 m <sup>2</sup>
<b>Sypialnia</b>	14.00 m <sup>2</sup>
<b>Łazienka</b>	4.40 m <sup>2</sup>
<b>Garderoba</b>	5.60 m <sup>2</sup>
<b>Spizarnia</b>	2.40 m <sup>2</sup>
<b>Kuchnia</b>	16.50 m <sup>2</sup>
<b>Hol</b>	17.20 m <sup>2</sup>
<b>Jadalnia</b>	13.80 m <sup>2</sup>
<b>Salon</b>	35.40 m <sup>2</sup>
<b>Gabinet</b>	12.20 m <sup>2</sup>
<b>Łazienka</b>	9.30 m <sup>2</sup>